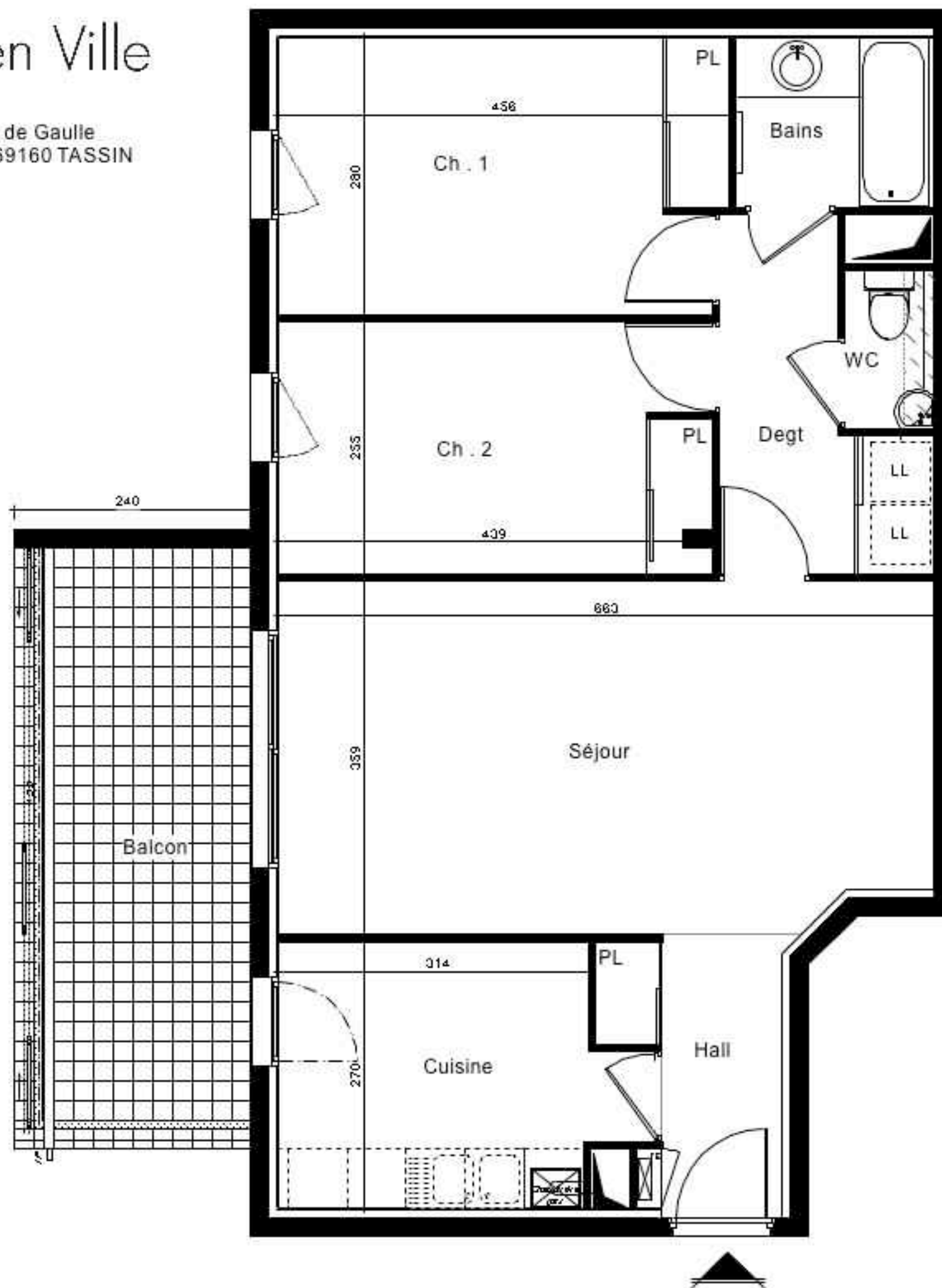


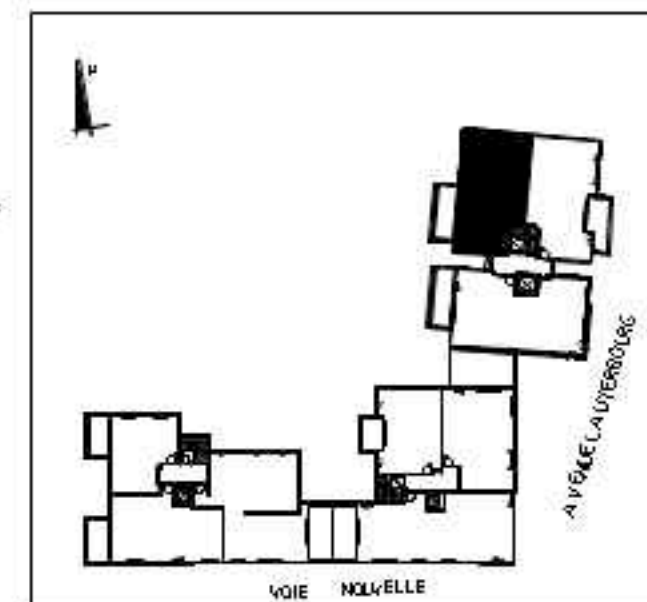
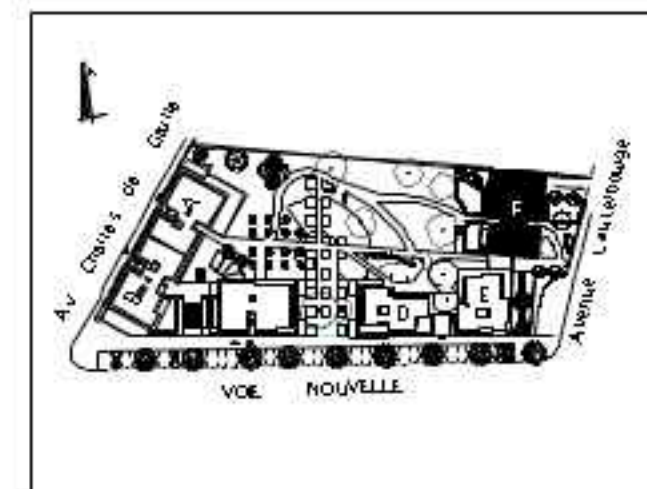
# Un Jardin en Ville

123 Avenue Charles de Gaulle  
Avenue Lauterbourg 69160 TASSIN



235 cours Lafayette  
69006 LYON

0811 330 330



BATIMENT F	NIVEAU : R + 1
APPARTEMENT n° 13	TYPE : 3 PC
SURFACES HABITABLES	
SEJOUR	23,28 m <sup>2</sup>
CUISINE	9,06 m <sup>2</sup>
HALL + PI	4,35 m <sup>2</sup>
CHAMBRE 1 + PI	12,58 m <sup>2</sup>
CHAMBRE 2 + PI	11,11 m <sup>2</sup>
DEGT + PI	5,73 m <sup>2</sup>
BAINS	3,42 m <sup>2</sup>
WC	1,44 m <sup>2</sup>
TOTAL	70,98 m <sup>2</sup>
BALCON	12,24 m <sup>2</sup>

DATE : 01 / 02 / 2008



DES MODIFICATIONS SONT SUSCEPTIBLES D'ETRE RAPPORTEES A CE PLAN EN FONCTION DES NECESSITES TECHNIQUES DE LA REALISATION, TANT EN CE QUI CONCERNE LES DIMENSIONS QUE L'EQUIPEMENT. LES SURFACES INDIQUEES SONT APPROXIMATIVES (RETOUMBES, GOFFETES, FAUX PLAFONDS ET L'EMPLACEMENT DES EQUIPEMENTS SAUF AUTRES SONT INDICATIF.