

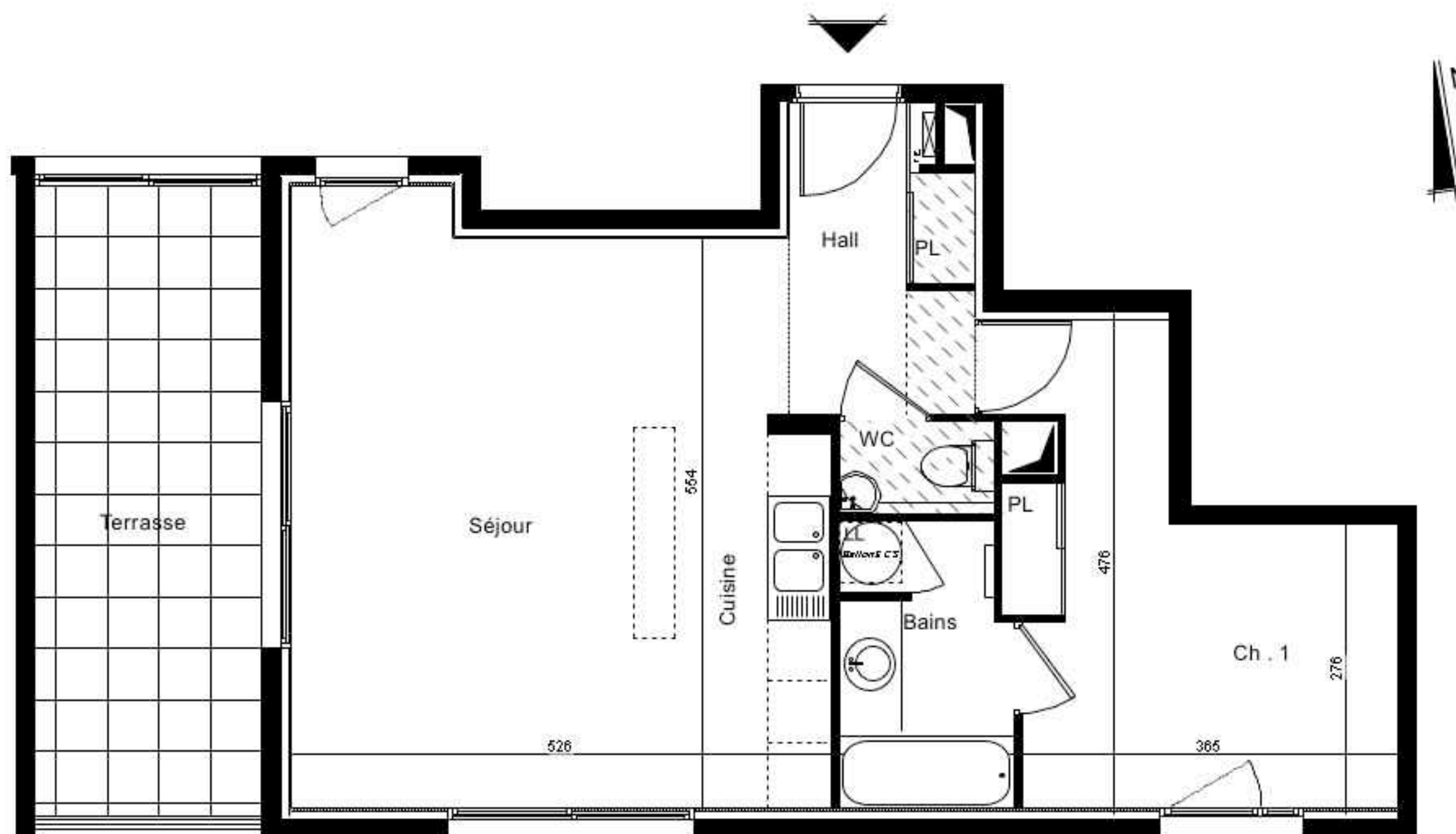
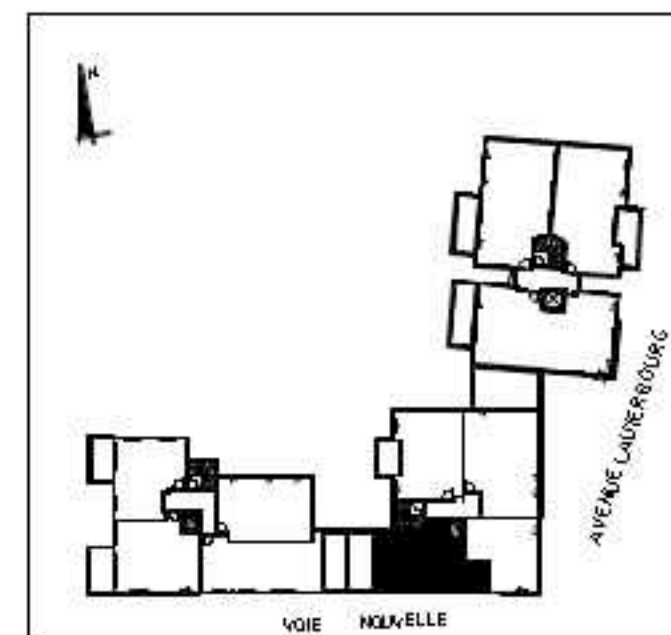
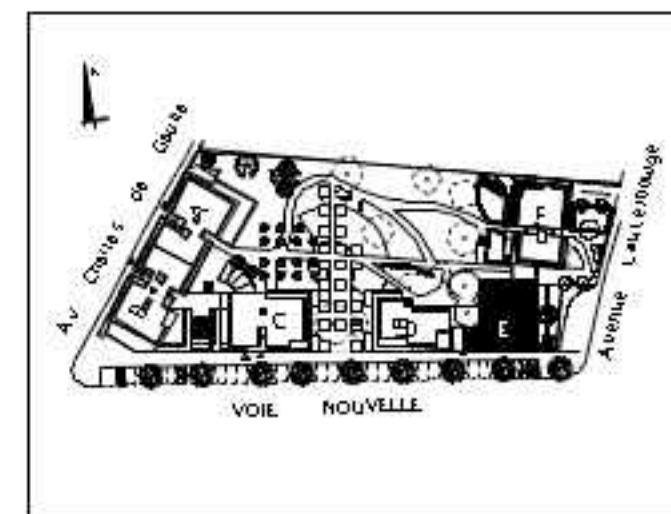
Un Jardin en Ville

123 Avenue Charles de Gaulle
Avenue Lauterbourg 69160 TASSIN



235 cours Lafayette
69006 LYON

0811 330 330



BATIMENT E	NIVEAU : R + 3
APPARTEMENT n° 33	TYPE : 2 PC
SURFACES HABITABLES	
SEJOUR + CUISINE	29,14 m ²
HALL + PL	4,94 m ²
CHAMBRE 1 + PL	13,31 m ²
BAINS	4,60 m ²
WC	1,36 m ²
TOTAL	53,35 m ²
TERRASSE	14,23 m ²

DES MODIFICATIONS SONT SUSCEPTIBLES D'ETRE APPORTEES A CE PLAN EN FONCTION DES NECESSITES TECHNIQUES DE LA REALISATION, TANT EN CE QUI CONCERNE LES DIMENSIONS QUE L'EQUIPEMENT. LES SURFACES INDIQUEES SONT APPROXIMATIVES : RETOMBES, SOFFITES, FAUX PLAFONDS ET L'EMPLACEMENT DES EQUIPEMENTS SANITAIRES SONT FIGURES A TITRE INDICATIF.

