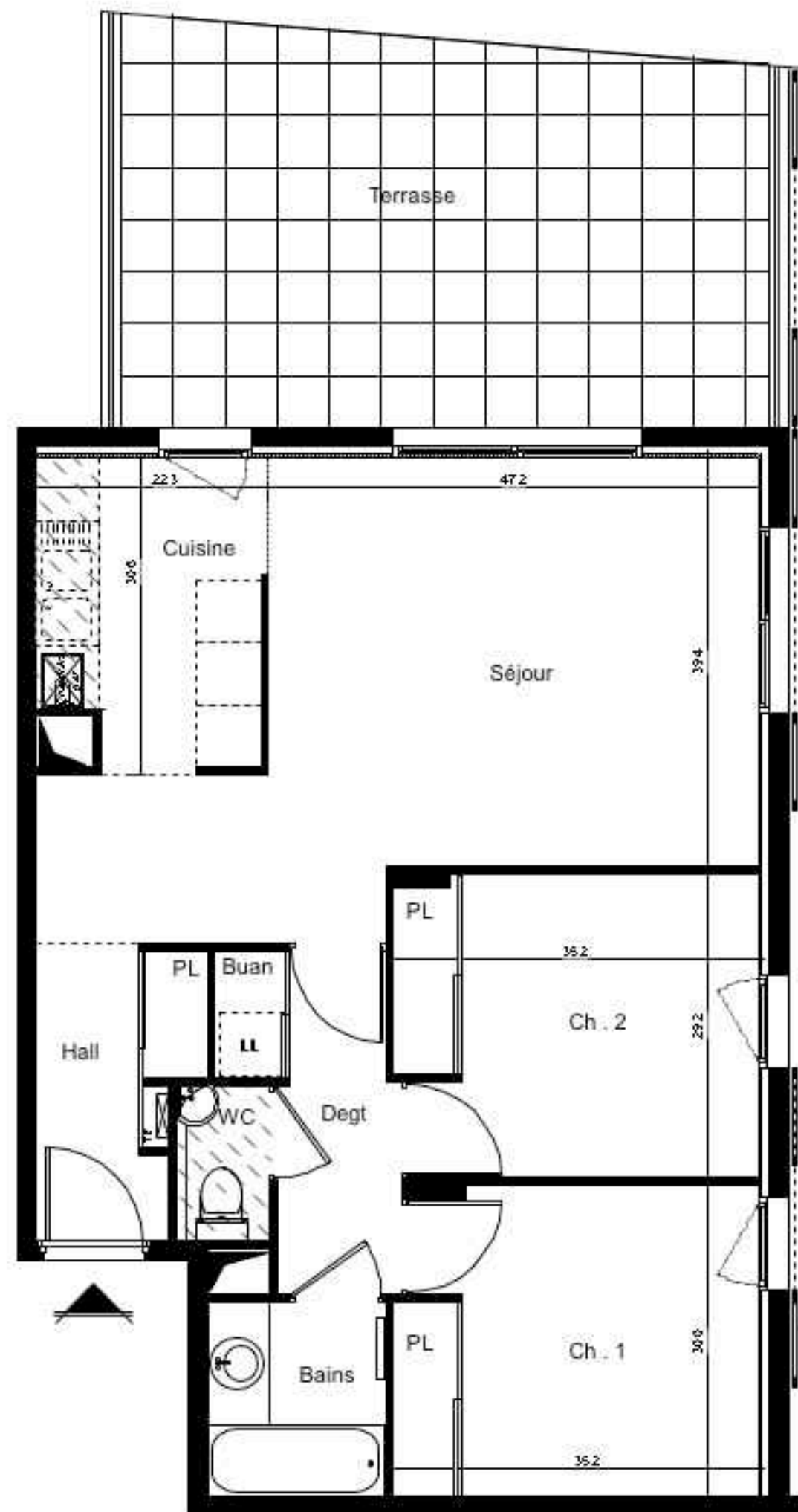


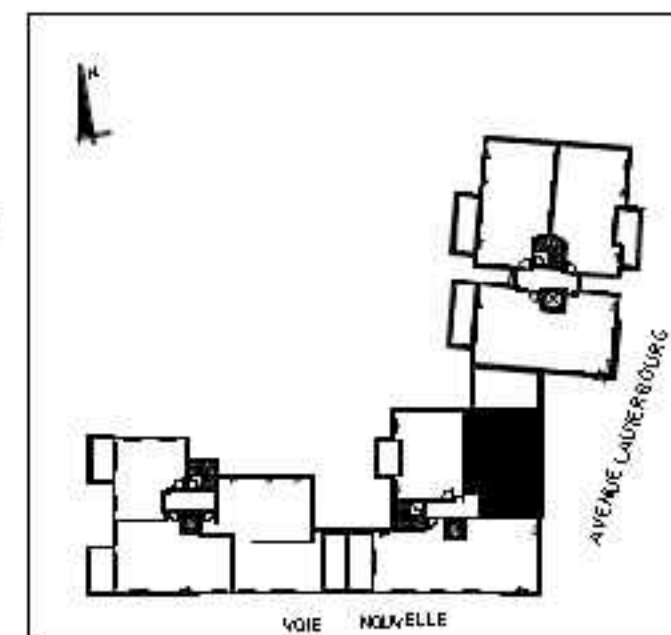
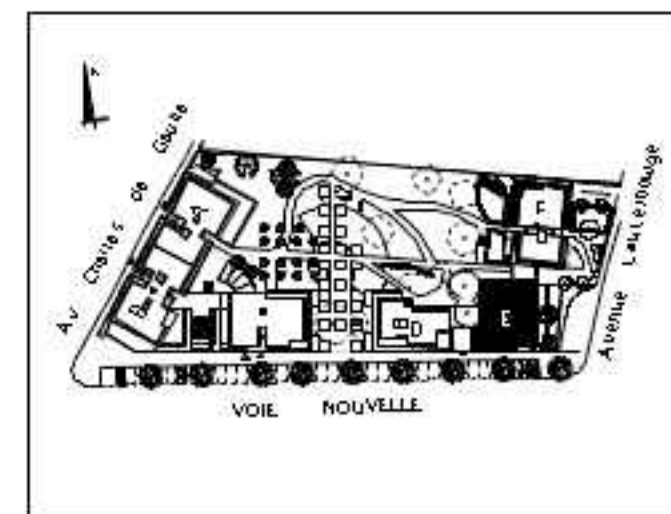
Un Jardin en Ville

123 Avenue Charles de Gaulle
Avenue Lauterbourg 69160 TASSIN



235 cours Lafayette
69006 LYON

☎ 0811 330 330



BATIMENT E	NIVEAU : R + 2
APPARTEMENT n° 32	TYPE : 3 PC
SURFACES HABITABLES	
SEJOUR	23,05 m ²
CUISINE	6,11 m ²
CHAMBRE 1 + P.I	10,27 m ²
CHAMBRE 2 + P.I	10,01 m ²
DEGT + BLANDERIE	4,47 m ²
HALL + P.I	3,87 m ²
BAINS	3,21 m ²
WC	1,35 m ²
TOTAL	62,34 m ²
TERRASSE	23,32 m ²

DATE : 01 / 02 / 2008



DES MODIFICATIONS SONT SUSCEPTIBLES D'ETRE APORTEES A CE PLAN EN FONCTION DES NECESSITES TECHNIQUES DE LA REALISATION, TANT EN CE QUI CONCERNE LES DIMENSIONS QUE L'EQUIPEMENT. LES SURFACES INDIQUEES SONT APPROXIMATIVES : RETOMBES, SOFFITES, FAUX PLAFONDS ET L'EMPLACEMENT DES EQUIPEMENTS SANITAIRES SONT FIGURES A TITRE INDICATIF.