

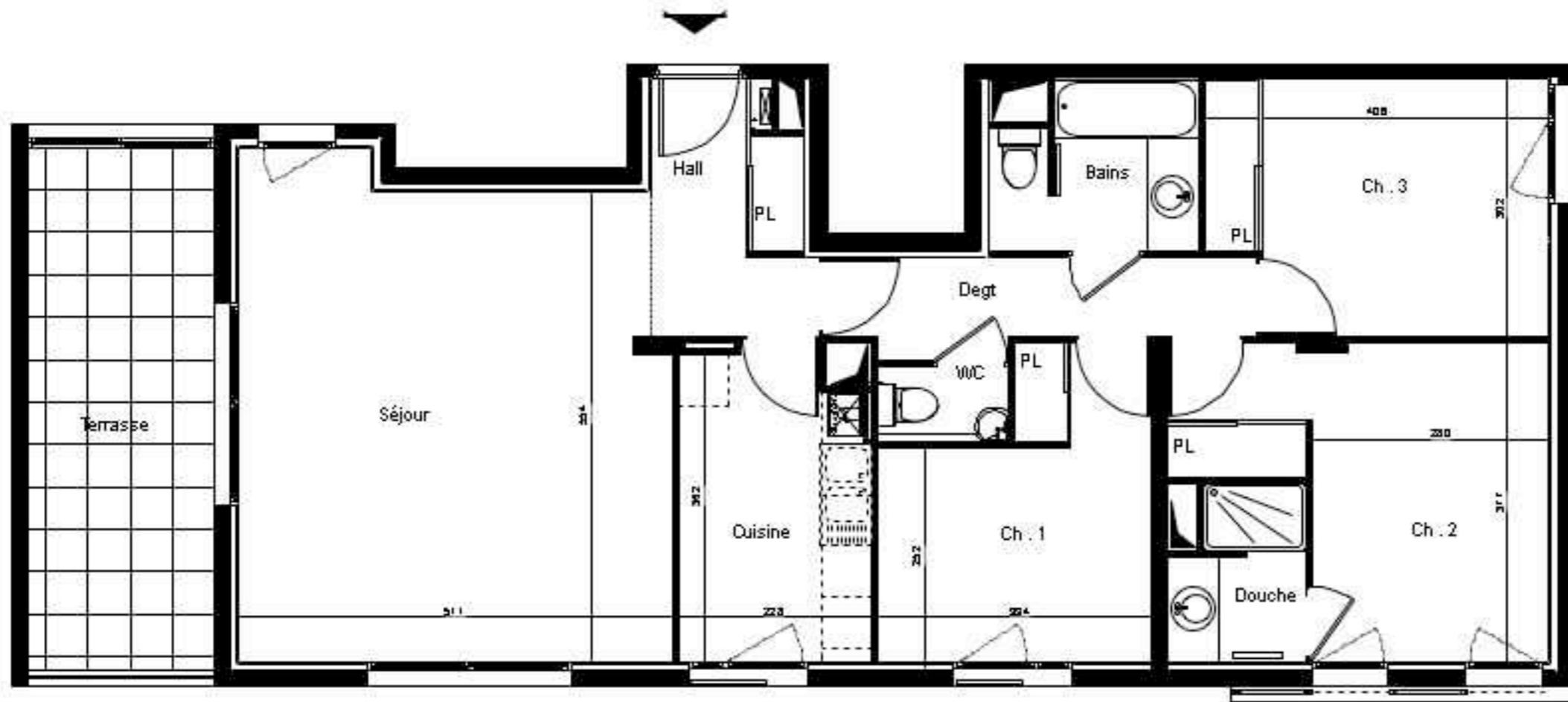
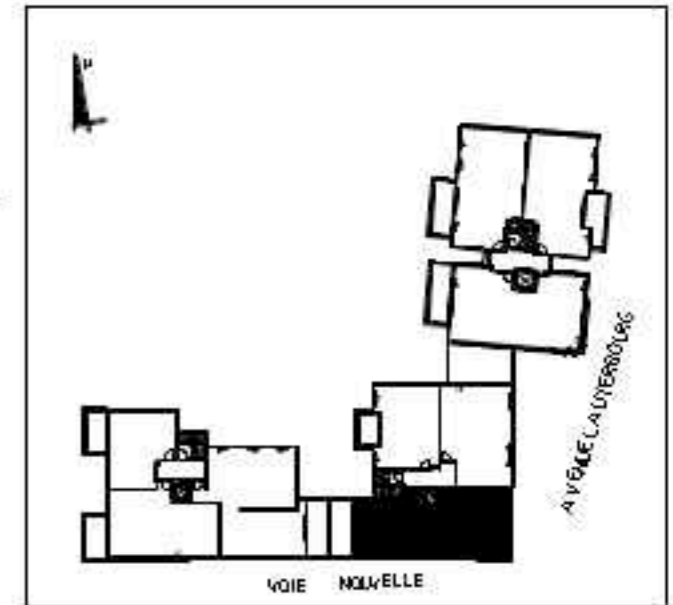
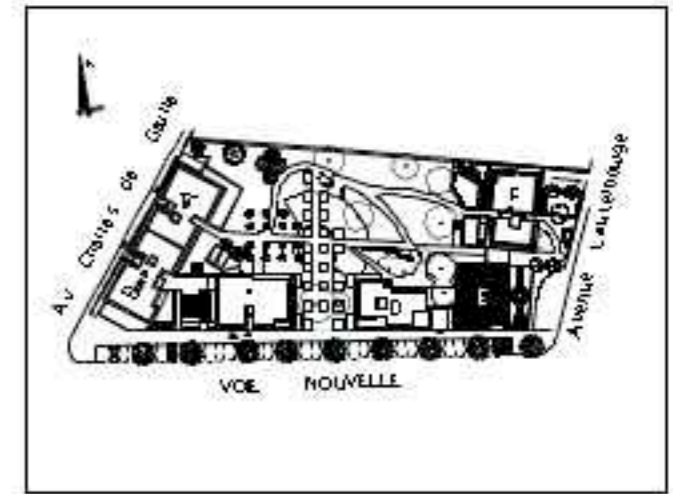
Un Jardin en Ville

123 Avenue Charles de Gaulle
Avenue Lauterbourg 69160 TASSIN



235 cours Lafayette
69006 LYON

0811 330 330



BATIMENT E	NIVEAU : R + 2
APPARTEMENT n° 23	TYPE : 4 PC
SURFACES HABITABLES	
SEJOUR	28,58 m ²
CUISINE	8,05 m ²
CHAMBRE 1 + PI	10,14 m ²
CHAMBRE 2 + PI	13,18 m ²
CHAMBRE 3 + PI	11,59 m ²
HALL + PI	5,11 m ²
BAINS	4,54 m ²
WC	1,39 m ²
DEGT	5,10 m ²
DOUCHE	3,06 m ²
TOTAL	90,74 m ²
TERRASSE	14,23 m ²

DATE : 01 / 02 / 2008

DES MODIFICATIONS SONT SUSCEPTIBLES D'ETRE APPORTEES A CE PLAN EN FONCTION DES NECESSITES TECHNIQUES DE LA REALISATION, TANT EN CE QUI CONCERNE LES DIMENSIONS QUE L'EQUIPEMENT. LES SURFACES INDIQUEES SONT APPROXIMATIVES (RETOUBES, SOFFITES, FAUX PLAFONDS ET EMPLACEMENT DES EQUIPEMENTS SAUF AITRES SOIT POUR RESA TITRE INDICATIF.

