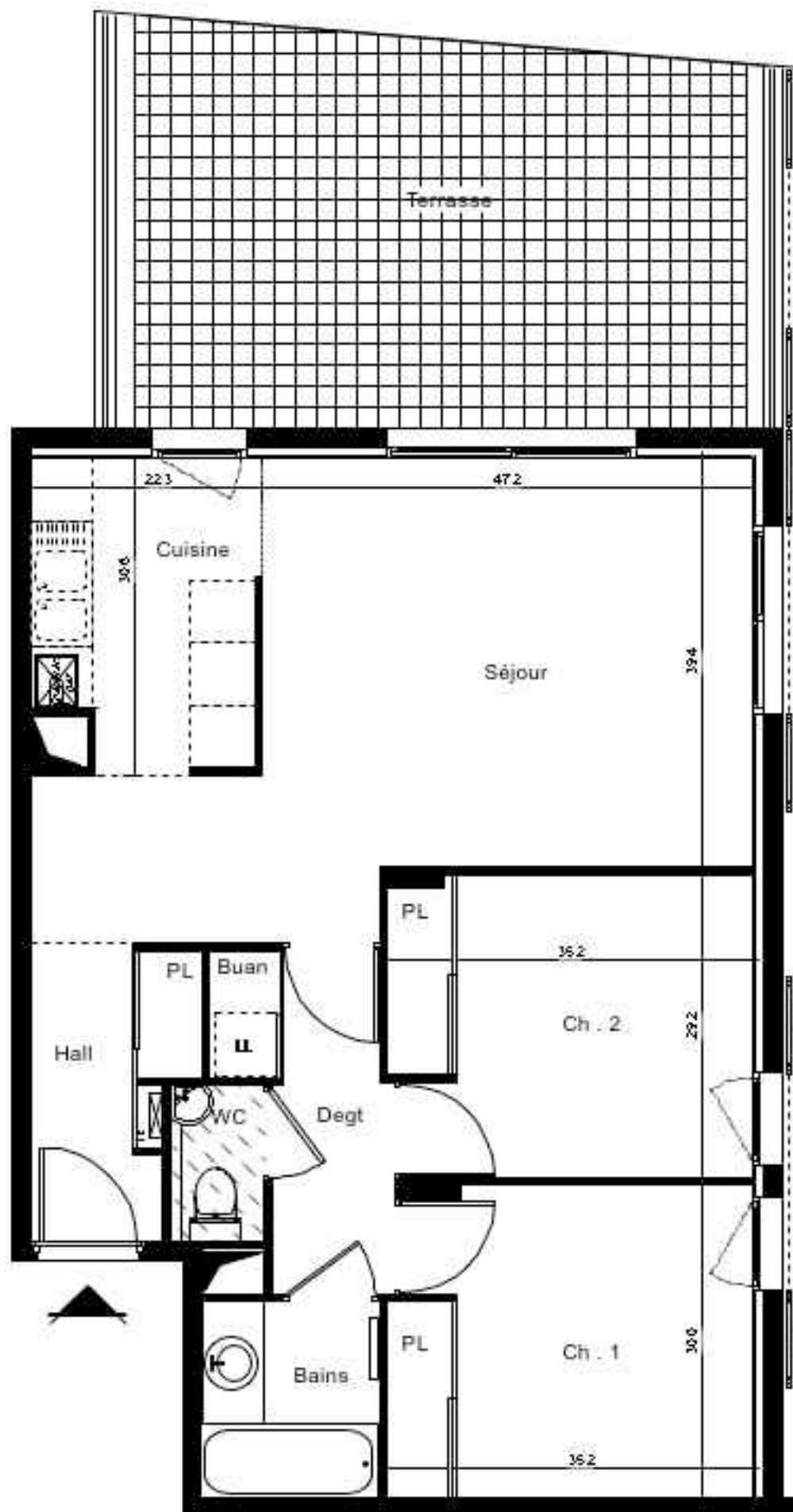


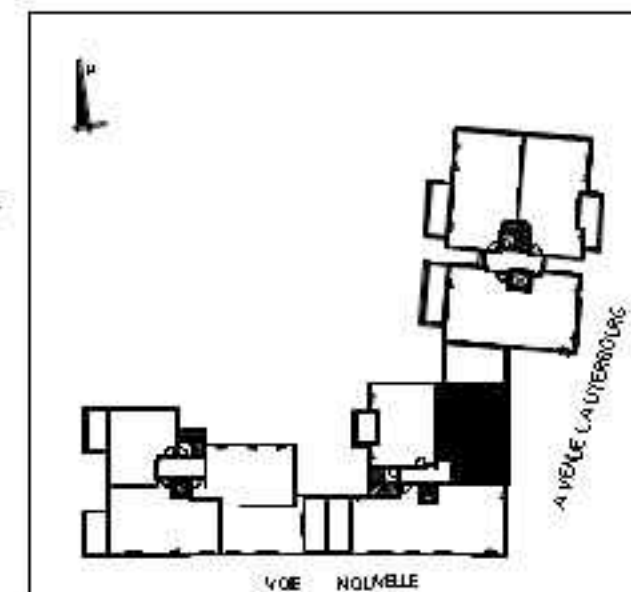
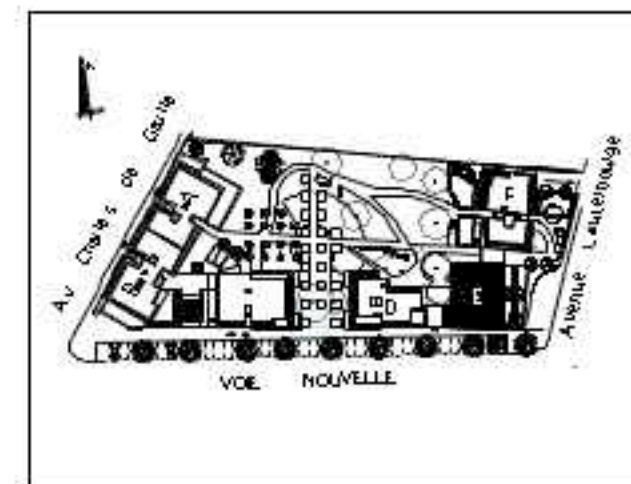
# Un Jardin en Ville

123 Avenue Charles de Gaulle  
Avenue Lauterbourg 69160 TASSIN



235 cours Lafayette  
69006 LYON

0811 330 330



BATIMENT E	NIVEAU : R + 1
APPARTEMENT n° 12	TYPE : 3 PC
SURFACES HABITABLES	
SEJOUR	23,05 m <sup>2</sup>
CUISINE	5,11 m <sup>2</sup>
CHAMBRE 1 + PI	10,27 m <sup>2</sup>
CHAMBRE 2 + PI	10,01 m <sup>2</sup>
DEGT + BLANDERIE	4,47 m <sup>2</sup>
HALL + P	3,87 m <sup>2</sup>
BAINS	3,21 m <sup>2</sup>
WC	1,35 m <sup>2</sup>
TOTAL	62,34 m <sup>2</sup>
TERRASSE	23,32 m <sup>2</sup>

DATE : 01 / 02 / 2008



DES MODIFICATIONS SONT SUSCEPTIBLES D'ÊTRE RAPPORTÉES À CE PLAN EN FONCTION DES BESOINS TECHNIQUES DE LA RÉALISATION, TAINT EN CE QUI CONCERNE LES DIMENSIONS OU LE DÉPLOIEMENT. LES SURFACES INDICÉES SONT APPROXIMATIVES (RETOUBÉES, SOFFITES, FAUX PLAFONDS ET L'EMPLACEMENT DES ÉQUIPEMENTS SAUF ITAIRES SONT FOURNIS À TITRE INDICATIF.