

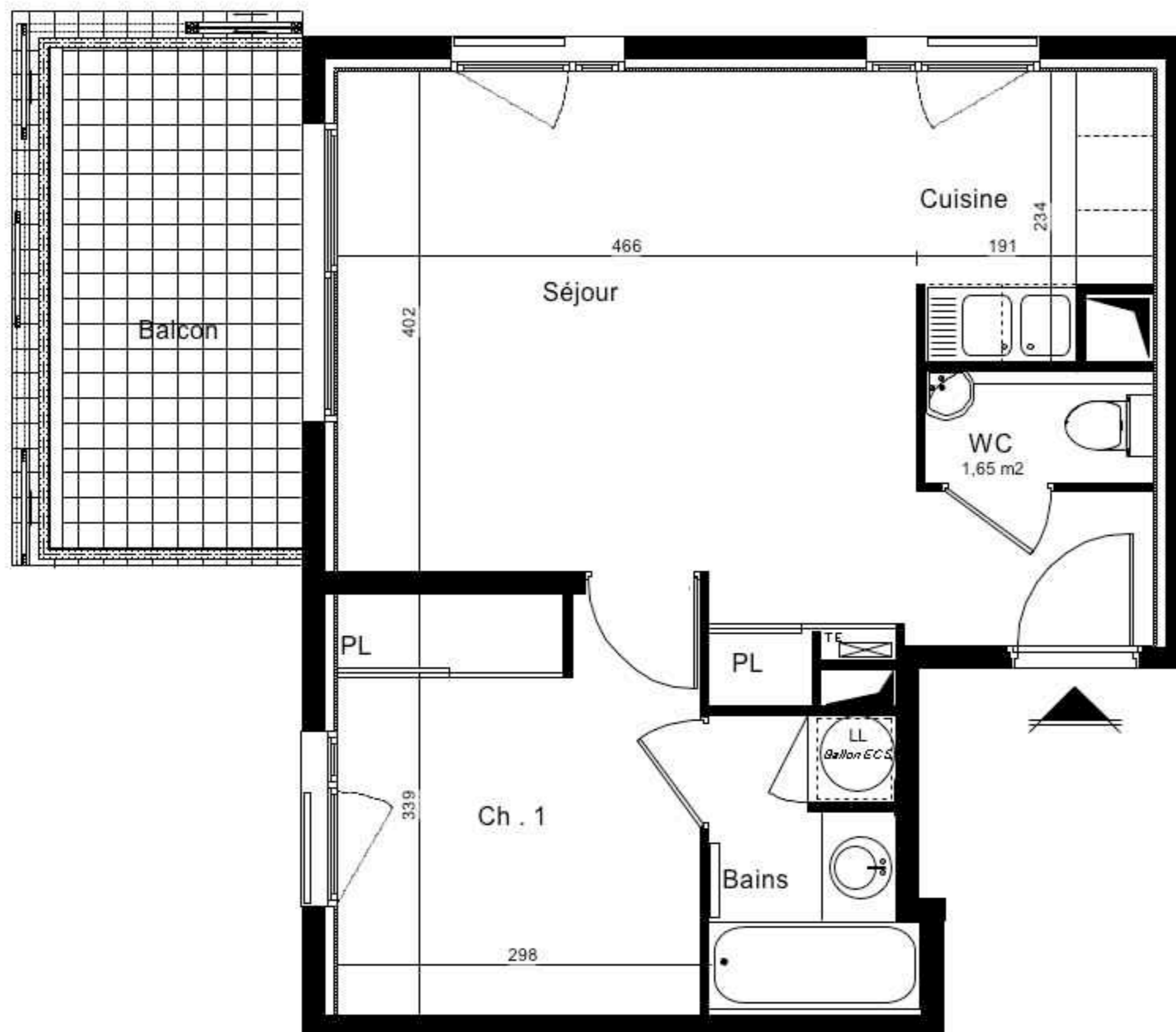
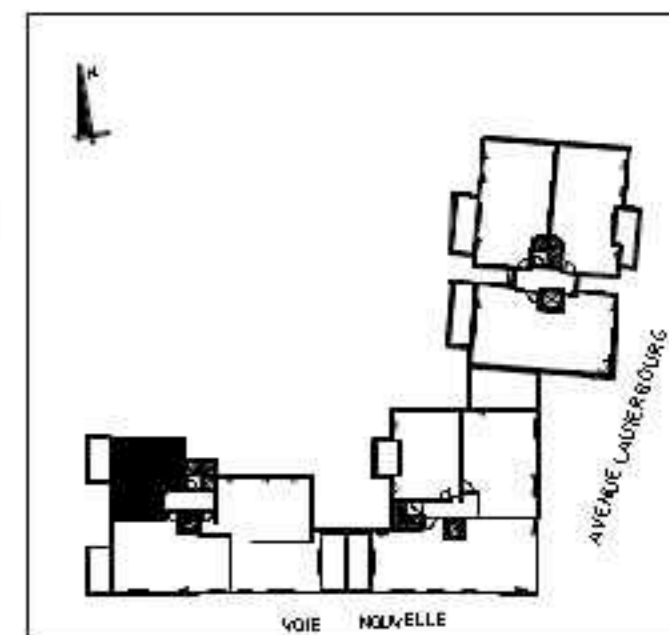
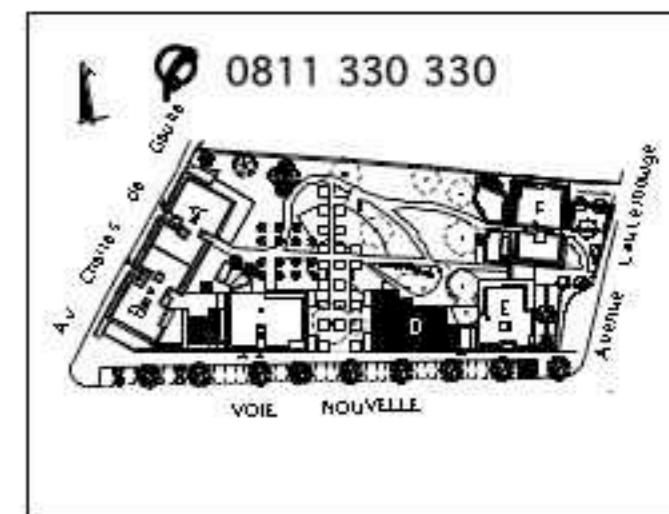
Un Jardin en Ville

123 Avenue Charles de Gaulle
Avenue Lauterbourg 69160 TASSIN



235 cours Lafayette
69006 LYON

0811 330 330



BATIMENT D	NIVEAU : R + 3
APPARTEMENT n° 34	TYPE : 2 PC
SURFACES HABITABLES	
SEJOUR + CUISINE + PI	26,67 m ²
CHAMBRE 1 + PI	10,10 m ²
BAINS	3,78 m ²
WC	1,65 m ²
TOTAL	42,20 m ²
BALCON	8,24 m ²

DATE : 01 / 02 / 2008



DES MODIFICATIONS SONT SUSCEPTIBLES D'ÊTRE APPORTÉES À CE PLAN EN FONCTION DES NECESSITES TECHNIQUES DE LA REALISATION, TANT EN CE QUI CONCERNE LES DIMENSIONS QUE L'EQUIPEMENT. LES SURFACES INDIQUEES SONT APPROXIMATIVES : RETOMBÉES, SOFFITES, FAUX PLAFONDS ET L'EMPLACEMENT DES EQUIPEMENTS SANITAIRES SONT FIGURÉS À TITRE INDICATIF.