

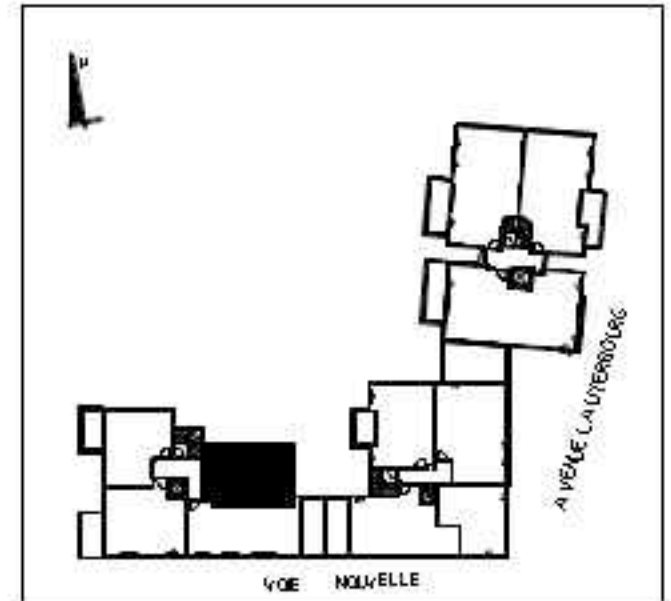
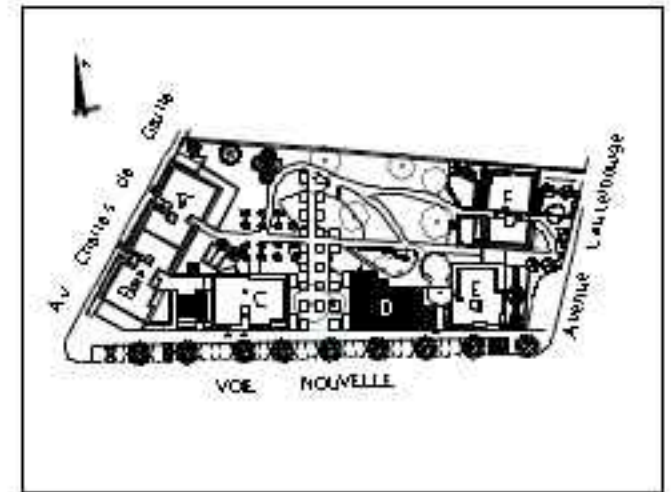
Un Jardin en Ville

123 Avenue Charles de Gaulle
Avenue Lauterbourg 69160 TASSIN

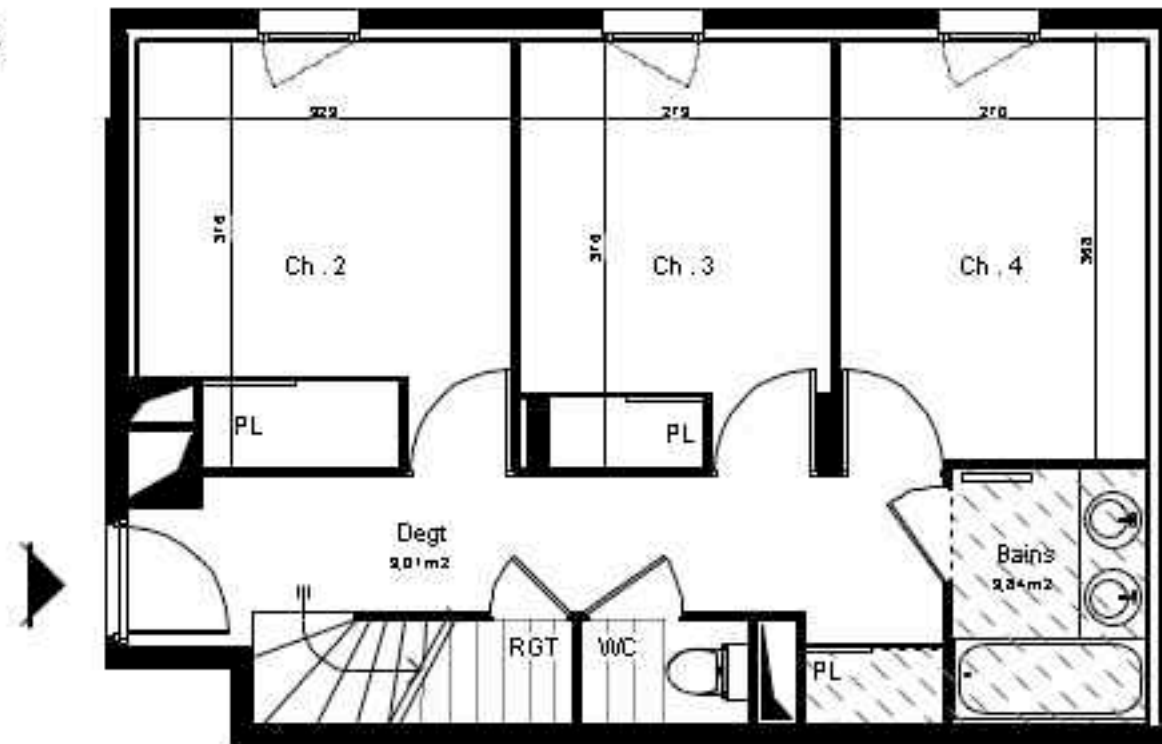


235 cours Lafayette
69006 LYON

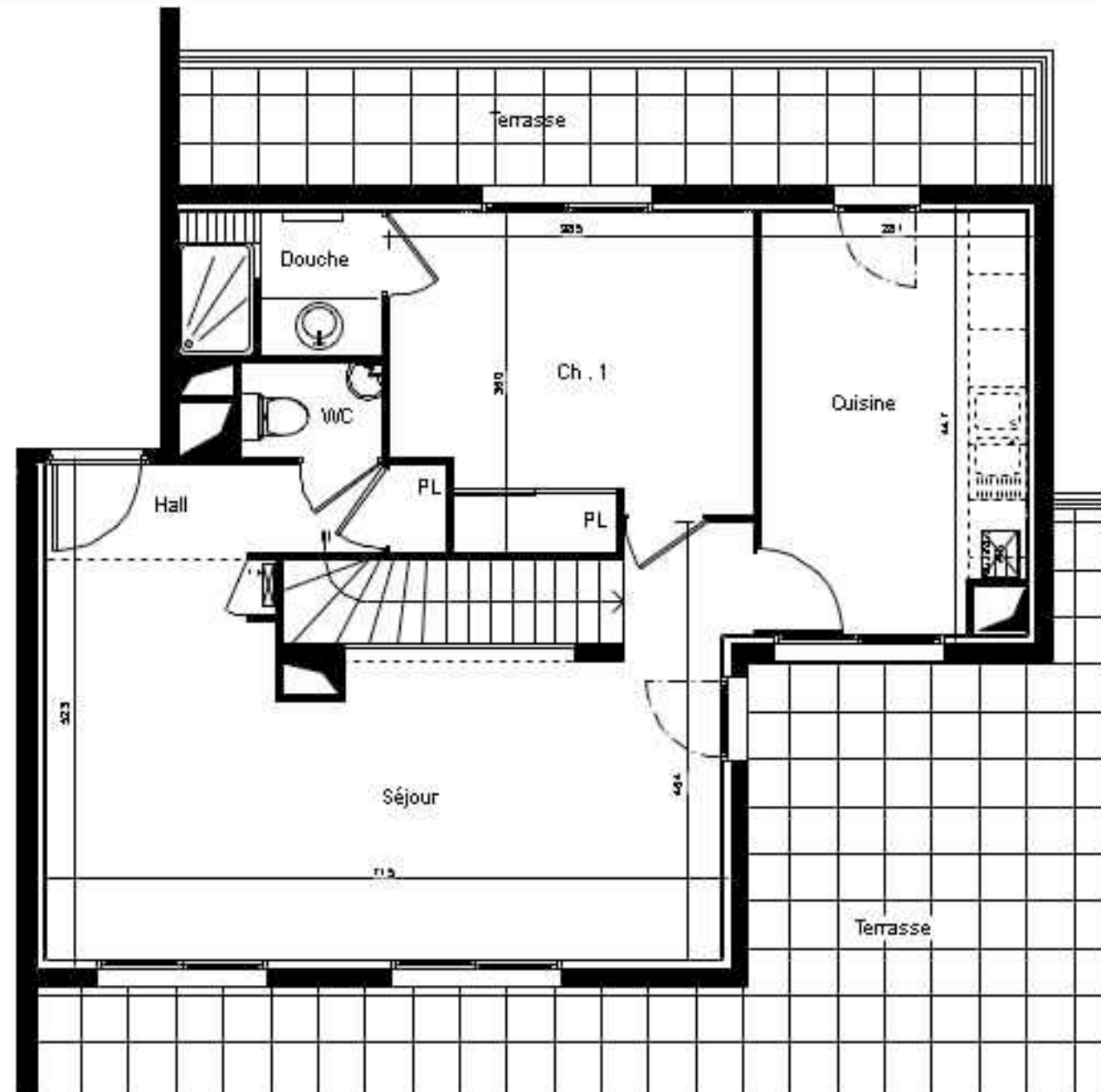
0811 330 330



R+3



R+4



BATIMENT D	NIVEAU : R + 3
APPARTEMENT n° 31	TYPE : 5 PC

SURFACES HABITABLES	
DEGAGEMENT + P1 + RGT	10,82 m²
CHAMBRE 2 + P1	11,92 m²
CHAMBRE 3 + P1	10,03 m²
CHAMBRE 4 + P1	10,01 m²
BAINS	3,84 m²
WC	1,33 m²
TOTAL R+3	47,95 m²
HALL + P1	4,01 m²
SEJOUR	27,57 m²
CUISINE	12,21 m²
CHAMBRE 1 + P1	12,61 m²
DOUCHE	3,30 m²
WC	1,53 m²
TOTAL R+4	61,23 m²
TERRASSE	39,41 m²

TOTAL	109,18 m²
--------------	------------------

DES MODIFICATIONS SONT SUSCEPTIBLES D'ETRE APPORTEES A CE PLAN EN FONCTION DES NECESSITES TECHNIQUES DE LA REALISATION, TANT EN CE QUI CONCERNE LES DIMENSIONS QUE L'EQUIPEMENT. LES SURFACES HACHUREES SONT APPROXIMATIVES (RETOUBES, SOFFITES, FAUX PLAFONDS ET EMPLACEMENT DES EQUIPEMENTS SAUF AITRES SONT FOURNIS A TITRE INDICATIF.

