

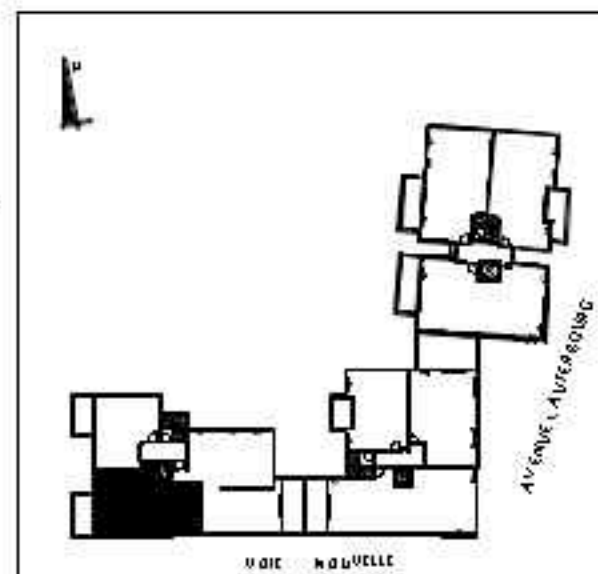
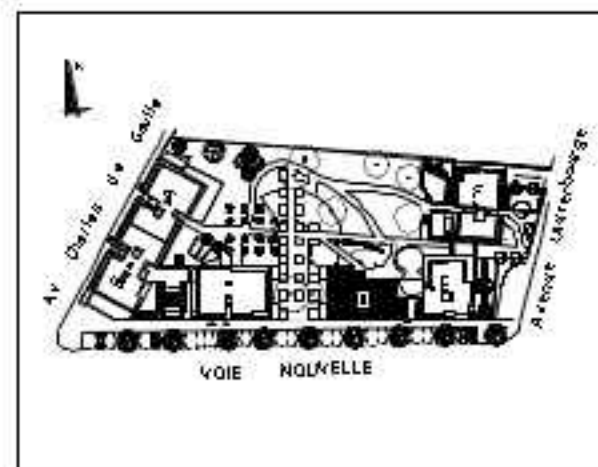
Un Jardin en Ville

123 Avenue Charles de Gaulle
Avenue Lauterbourg 69160 TASSIN

COGEDIM

235 cours Lafayette
69006 LYON

0811 330 330



BATIMENT D	NIVEAU : R + 1
APPARTEMENT n° 12	TYPE : 3 PC
SURFACES HABITABLES	
SEJOUR	25,27 m ²
CUISINE	7,32 m ²
HALL + PL	2,46 m ²
CHAMBRE 1 + PL	10,06 m ²
CHAMBRE 2 + PL	10,78 m ²
DEGT + BUANDERE	4,18 m ²
BAINS	3,00 m ²
WC	1,35 m ²
TOTAL	64,51 m ²
BALCON	8,24 m ²

DATE: 01 / 02 / 2008



DES MODIFICATIONS SONT SUSCEPTIBLES D'ETRE APPORTEES A CE PLAN EN FONCTION DES NECESSITES TECHNIQUES DE LA REALISATION, TANT EN CE QUI CONCERNE LES DIMENSIONS QUE L'ÉQUIPEMENT.
LES SURFACES INDUITES SONT APPROXIMATIVES (RETOMBÉES, SOFFITES, FAUX PLAFONDS ET EMPLACEMENT DES BOUPEMENTS SAUF AINSI INDICATIF).