

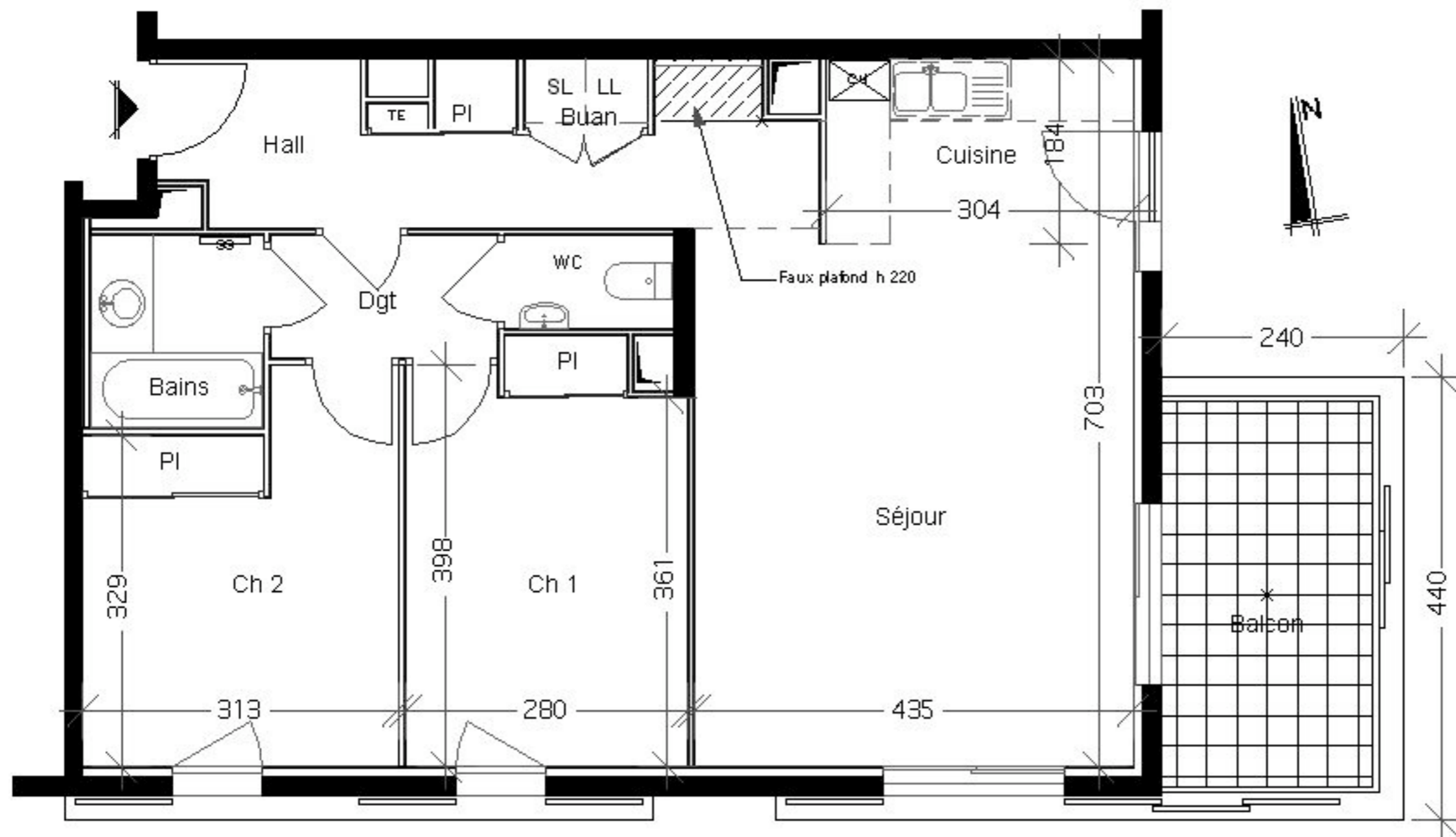
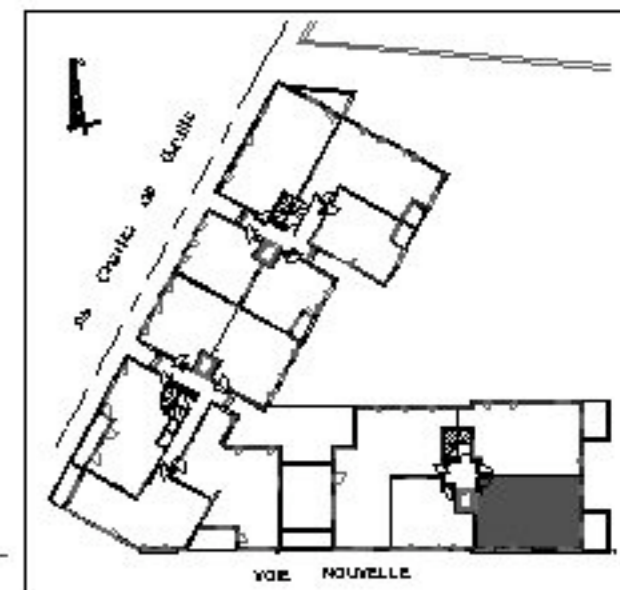
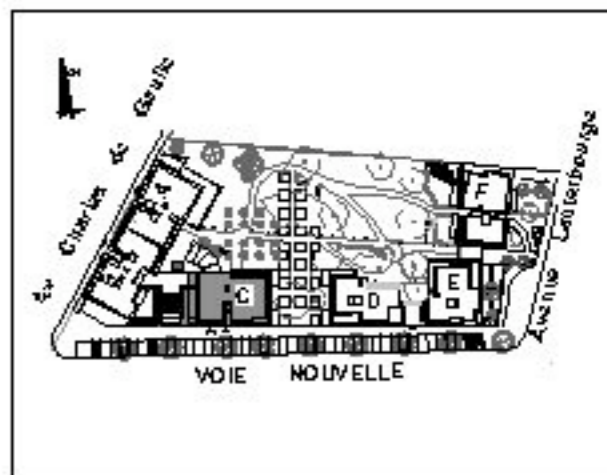
# Un Jardin en Ville

123 Avenue Charles De Gaulle -  
Avenue Lauterbourg 69160 TASSIN

COGEDIM

235 cours Lafayette  
69006 LYON

☎ 0 811 330 330



BATIMENT C	NIVEAU : R + 1
APPARTEMENT n° 12	TYPE : 3 PC

SURFACES HABITABLES	
SEJOUR + CUISINE	28,37 m <sup>2</sup>
HALL + PI	8,90 m <sup>2</sup>
CHAMBRE 1 + PI	11,18 m <sup>2</sup>
CHAMBRE 2 + PI	11,00 m <sup>2</sup>
BAINS	3,27 m <sup>2</sup>
DEGAGEMENT	2,76 m <sup>2</sup>
WC	1,55 m <sup>2</sup>
BUANDERIE	0,85 m <sup>2</sup>
<b>TOTAL</b>	<b>67,88 m<sup>2</sup></b>

BALCON	8,02 m <sup>2</sup>
--------	---------------------

DATE : 01 / 02 / 2008

DES MODIFICATIONS SONT SUSCEPTIBLES D'ETRE APPORTEES A CE PLAN EN FONCTION DES NECESSITES TECHNIQUES DE LA REALISATION, TANT EN CE QUI CONCERNE LES DIMENSIONS QUE L'EQUIPEMENT.  
LES SURFACES INDICQUEES SONT APPROXIMATIVES, RETOMBEEES, SOFFITES, FAUX PLAFONDS ET L'EMPLACEMENT D'EQUIPEMENTS SANITAIRES SONT DONNES A TITRE INDICATIF.

