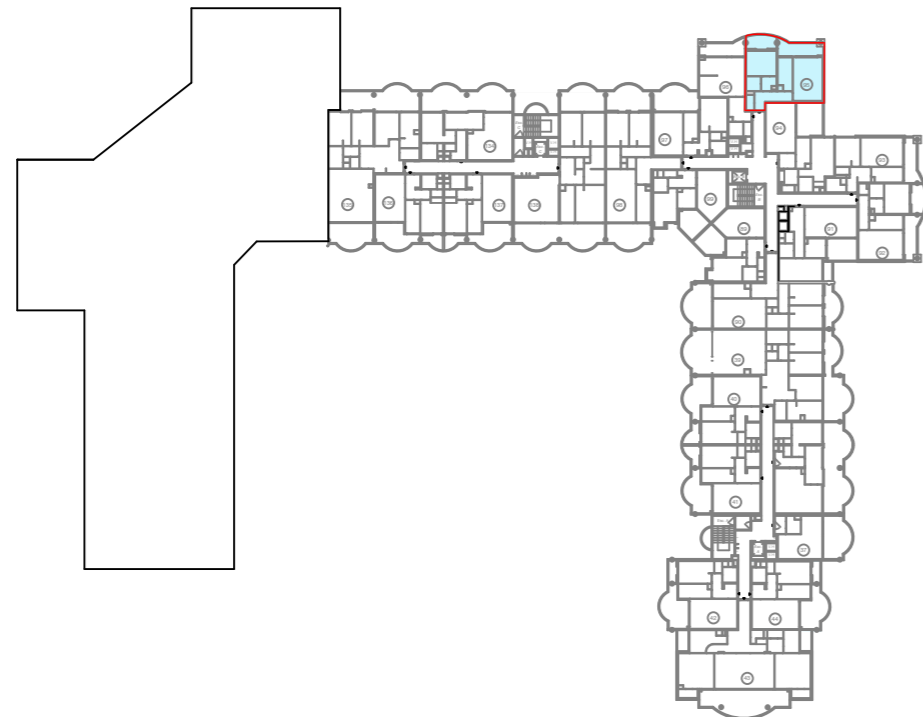


Cinquième étage
Lot n° 95
Type : 2 pièces

Entrée :	6.7 m²
Séjour :	18.1 m²
Chambre :	10.5 m²
Cuisine :	6.9 m²
Dégagement :	2.7 m²
Salle de bains :	2.9 m²
WC :	1.7 m²

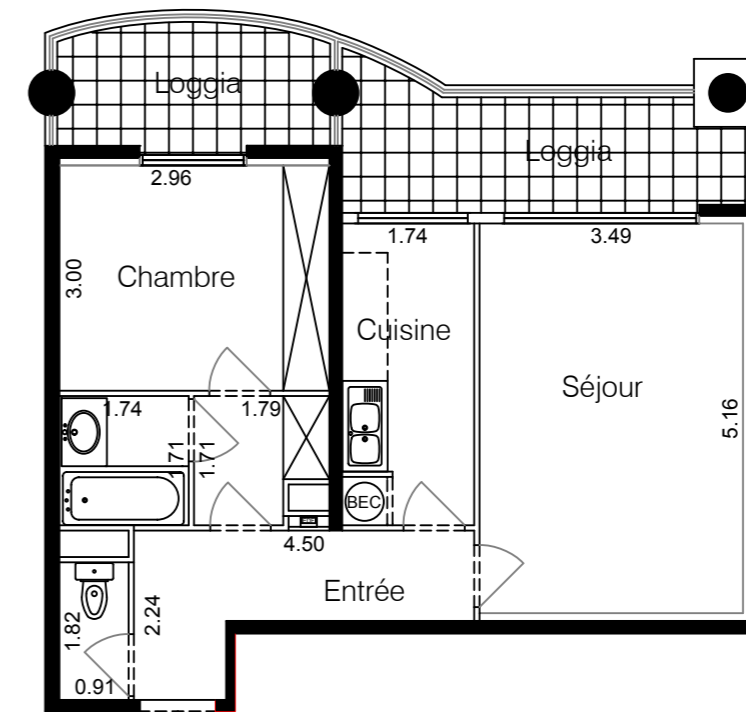
Superficie "Loi Carrez" (*) :	49.5 m²
Superficie annexe :	13.3 m²
Superficie carrez + annexe :	62.8 m²

Plan de situation



ANTIBES
(Alpes Maritimes)

55, avenue de Cannes

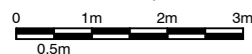


Antibes les Pins
résidence



Echelle 1/100

Vers la mer



Plans établis par le Gexpertise, G.I.E. de Géomètres-Experts - 23, rue Olivier Métra - 75020 PARIS - Tél. 01 44 62 80 80 - contact@gexpertise.fr

(*) La superficie CARREZ correspond à la superficie à mentionner dans l'acte de vente conformément à la loi n° 96-1107 du 18/12/1996 améliorant la protection des acquéreurs de lot de copropriété.