

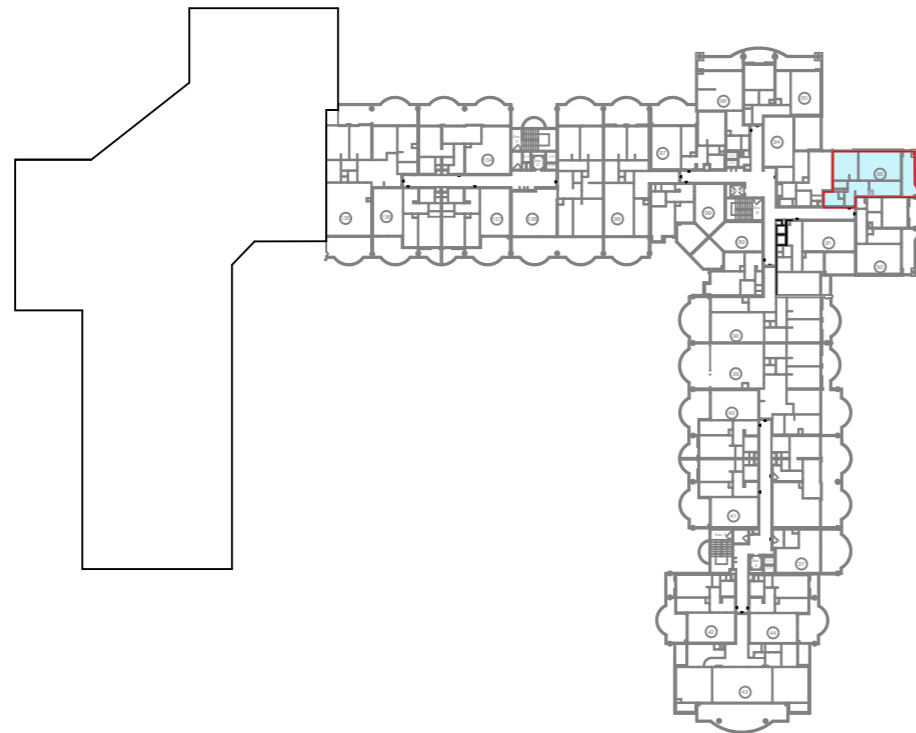
Cinquième étage

Lot n° 93
Type : 2 pièces

Entrée : 6.1 m²
Séjour : 17.4 m²
Chambre : 10.4 m²
Cuisine : 6.5 m²
Salle de bains : 4.1 m²
WC : 1.5 m²

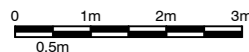
Superficie "Loi Carrez" (*) : 46.0 m²
Superficie annexe : 8.1 m²
Superficie carrez + annexe : 54.1 m²

Plan de situation



Vers la mer

Echelle 1/100



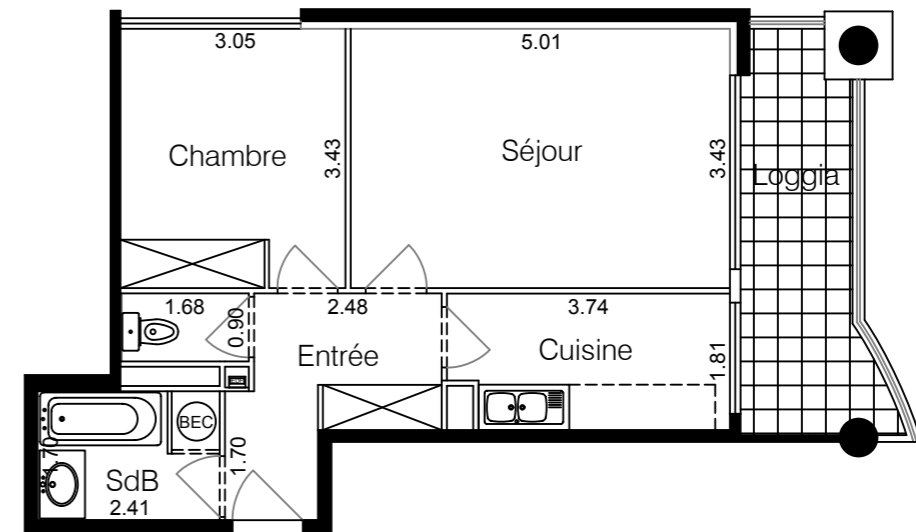
Plans établis par le Gexpertise, G.I.E. de Géomètres-Experts - 23, rue Olivier Métra - 75020 PARIS - Tél. 01 44 62 80 80 - contact@gexpertise.fr

(*) La superficie CARREZ correspond à la superficie à mentionner dans l'acte de vente conformément à la loi n° 96-1107 du 18/12/1996 améliorant la protection des acquéreurs de lot de copropriété.

ANTIBES

(Alpes Maritimes)

55, avenue de Cannes



Antibes les Pins
résidence

