

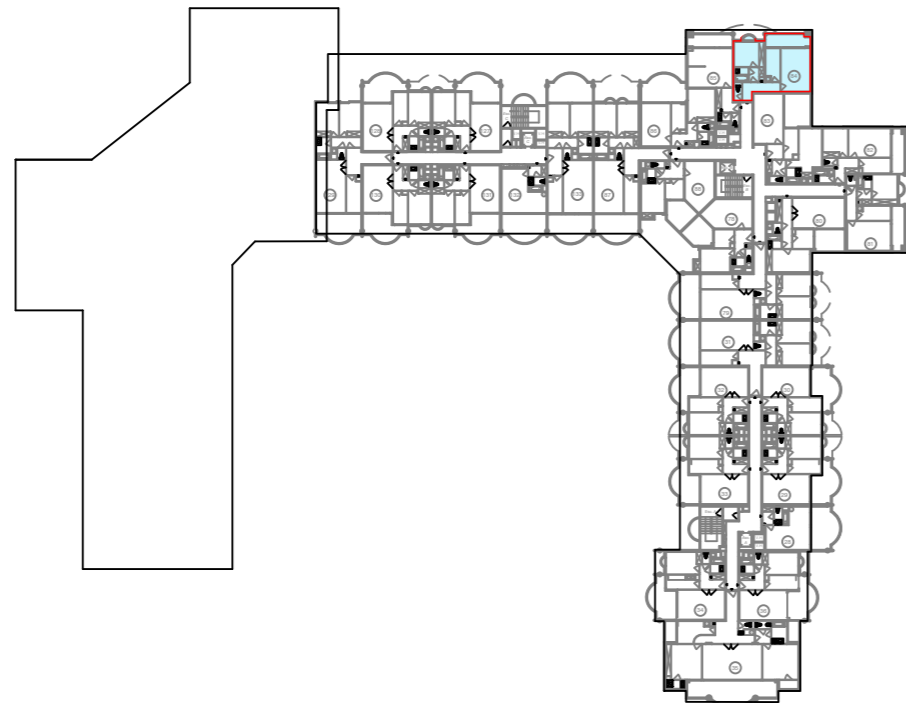
Quatrième étage

Lot n° 84
Type : 2 Pièces

Entrée :	6.7 m ²
Séjour :	18.1 m ²
Chambre :	10.5 m ²
Cuisine :	6.9 m ²
Salle de bains :	2.9 m ²
WC :	1.7 m ²
Dégagement :	2.7 m ²

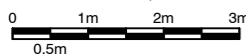
Superficie "Loi Carrez" (*) :	49.5 m ²
Superficie annexe :	8.1 m ² (loggia)
Superficie carrez + annexe :	57.6 m ²

Plan de situation



Vers la mer

Echelle 1/100



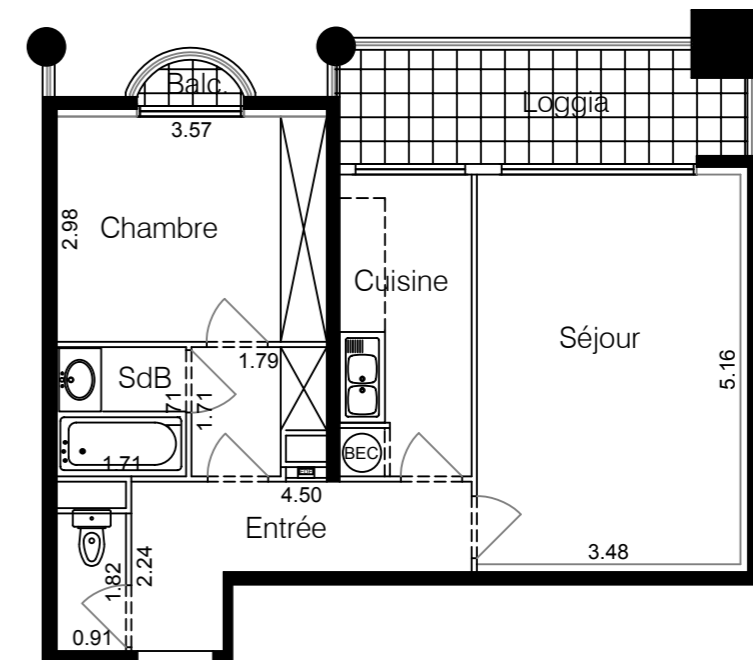
Plans établis par le Gexpertise, G.I.E. de Géomètres-Experts - 23, rue Olivier Métra - 75020 PARIS - Tél. 01 44 62 80 80 - contact@gexpertise.fr

(*) La superficie CARREZ correspond à la superficie à mentionner dans l'acte de vente conformément à la loi n° 96-1107 du 18/12/1996 améliorant la protection des acquéreurs de lot de copropriété.

ANTIBES

(Alpes Maritimes)

55, avenue de Cannes



Antibes les Pins
résidence

