

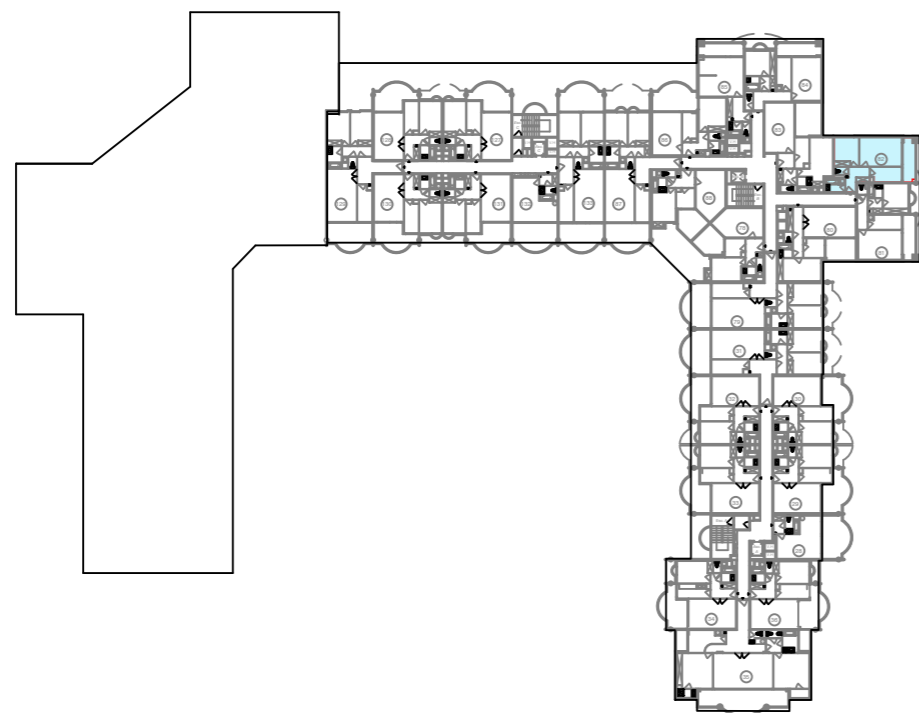
Quatrième étage

Lot n° 82
Type : 2 Pièces

Entrée :	6.2 m²
Séjour :	17.4 m²
Chambre :	10.3 m²
Cuisine :	6.5 m²
Salle de bains :	4.1 m²
WC :	1.5 m²

Superficie "Loi Carrez" (*) :	46.0 m²
Superficie annexe :	7.6 m² (loggia)
Superficie carrez + annexe :	53.6 m²

Plan de situation



Vers la mer

Echelle 1/100
0 1m 2m 3m
0.5m

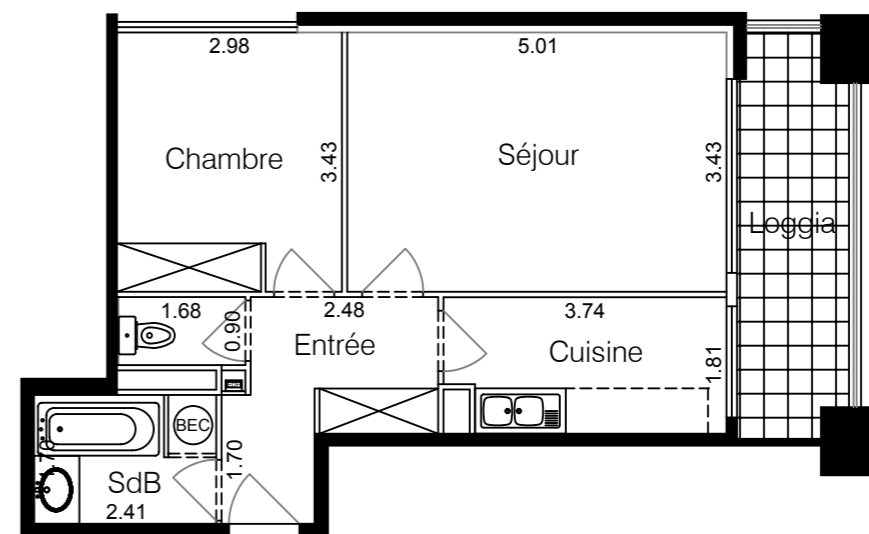
Plans établis par le Gexpertise, G.I.E. de Géomètres-Experts - 23, rue Olivier Métra - 75020 PARIS - Tél. 01 44 62 80 80 - contact@gexpertise.fr

(*) La superficie CARREZ correspond à la superficie à mentionner dans l'acte de vente conformément à la loi n° 96-1107 du 18/12/1996 améliorant la protection des acquéreurs de lot de copropriété.

ANTIBES

(Alpes Maritimes)

55, avenue de Cannes



Antibes les Pins
résidence

