

Premier étage
Lot n° 8
Type : 3 Pièces

ANTIBES
 (Alpes Maritimes)

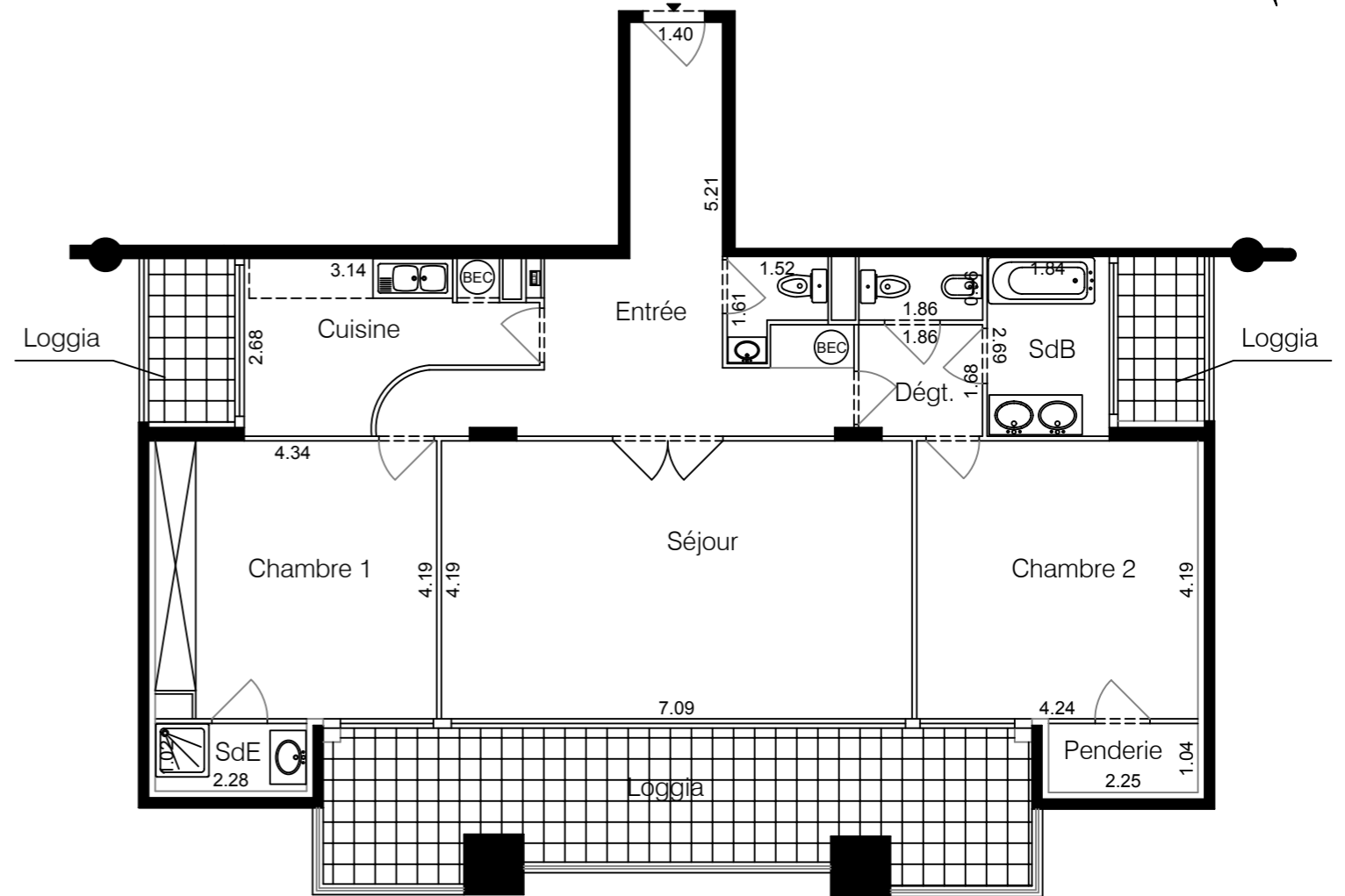
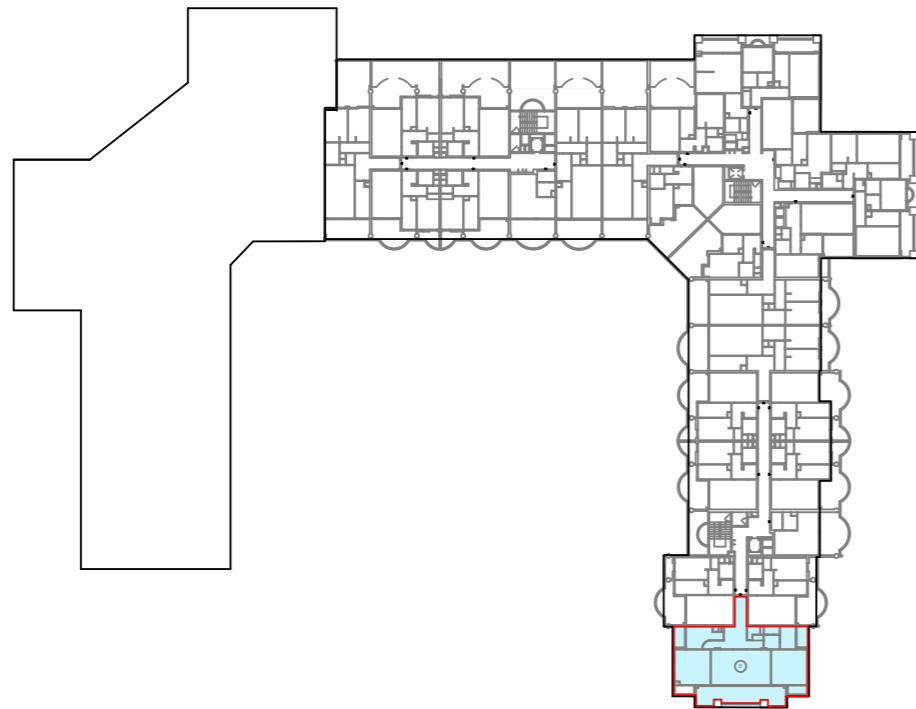
55, avenue de Cannes



Entrée :	17.3 m ²
Séjour :	29.8 m ²
Chambre 1 :	17.6 m ²
Chambre 2 :	17.9 m ²
Cuisine :	9.0 m ²
Salle de bains :	5.0 m ²
Salle d'eau :	2.3 m ²
WC toilettes 1 :	1.9 m ²
WC toilettes 2 :	1.8 m ²
Dégagement :	3.1 m ²
Penderie :	2.3 m ²

Superficie "Loi Carrez" (*) :	108.0 m²
Superficie annexe :	28.8 m² (loggia)
Superficie carrez + annexe :	136.8 m²

Plan de situation



Antibes les Pins
 résidence



Echelle 1/100
 0 1m 2m 3m
 0.5m

Vers la mer

Plans établis par le Gexpertise, G.I.E. de Géomètres-Experts - 23, rue Olivier Métra - 75020 PARIS - Tél. 01 44 62 80 80 - contact@gexpertise.fr

(*) La superficie CARREZ correspond à la superficie à mentionner dans l'acte de vente conformément à la loi n° 96-1107 du 18/12/1996 améliorant la protection des acquéreurs de lot de copropriété.

Dossier : G06_3407 Mars 2007 PG