

Troisième étage
Lot n° 71
Type : 2 Pièces

Entrée : 6.2 m²
Séjour : 17.4 m²
Chambre : 10.3 m²
Cuisine : 6.5 m²
Salle de bains : 4.1 m²
WC : 1.5 m²

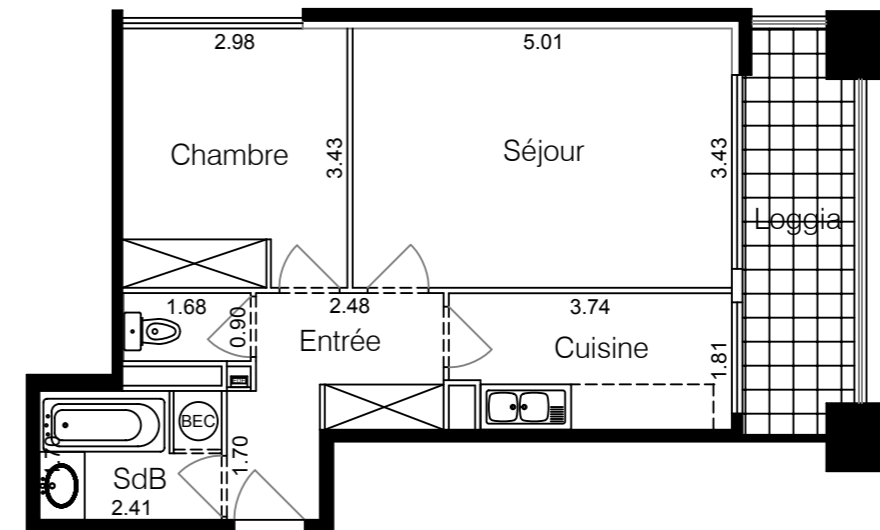
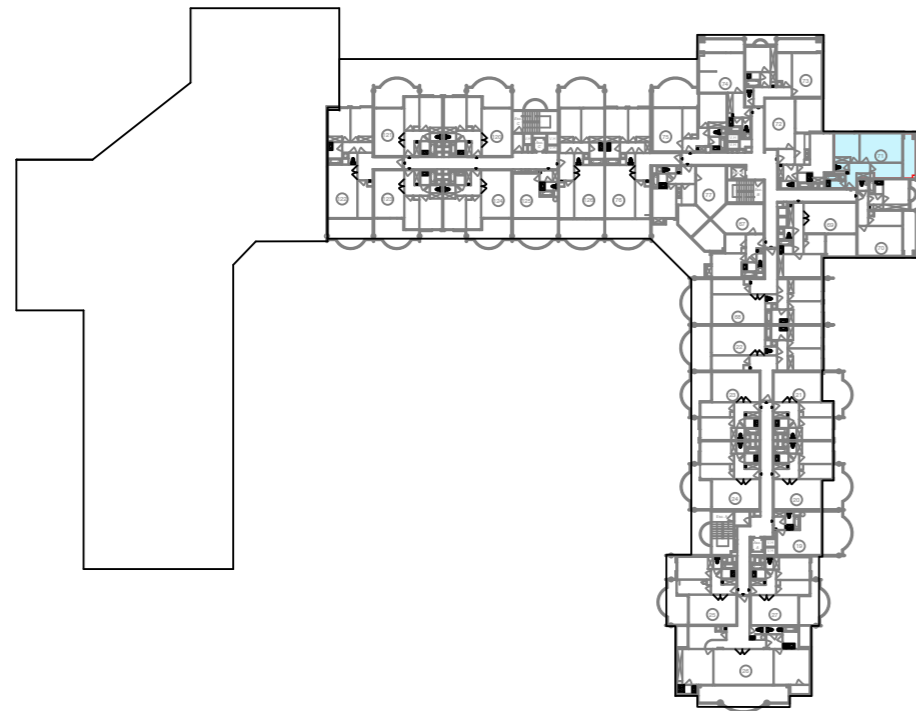
Superficie "Loi Carrez" (*) : 46.0 m²
Superficie annexe : 7.6 m² (loggia)
Superficie carrez + annexe : 53.6 m²

ANTIBES
 (Alpes Maritimes)

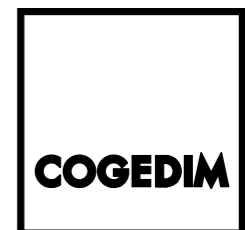
55, avenue de Cannes



Plan de situation



Antibes les Pins
 résidence



Echelle 1/100
 0 1m 2m 3m
 0.5m

Vers la mer

Plans établis par le Gexpertise, G.I.E. de Géomètres-Experts - 23, rue Olivier Métra - 75020 PARIS - Tél. 01 44 62 80 80 - contact@gexpertise.fr

(*) La superficie CARREZ correspond à la superficie à mentionner dans l'acte de vente conformément à la loi n° 96-1107 du 18/12/1996 améliorant la protection des acquéreurs de lot de copropriété.