

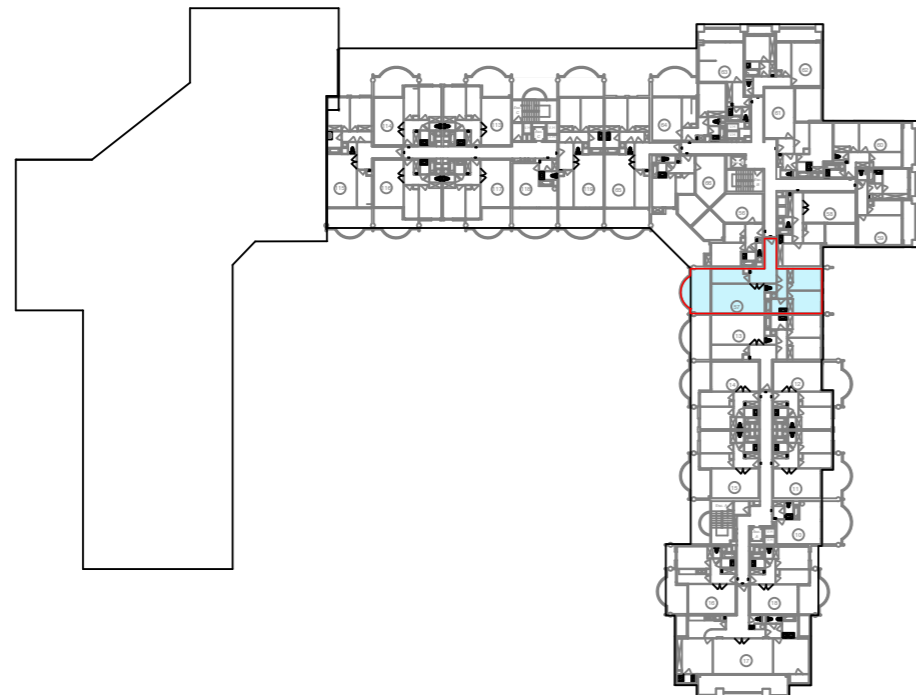
Deuxième étage

Lot n° 57
Type : 3 Pièces

Entrée :	10.7 m²
Séjour :	22.3 m²
Chambre 1 :	10.3 m²
Chambre 2 :	10.8 m²
Cuisine :	7.3 m²
Salle de bains :	4.5 m²
WC :	1.8 m²
Dégagement :	4.3 m²

Superficie "Loi Carrez" (*) :	72.0 m²
Superficie annexe :	14.8 m² (loggia)
Superficie carrez + annexe :	86.8 m²

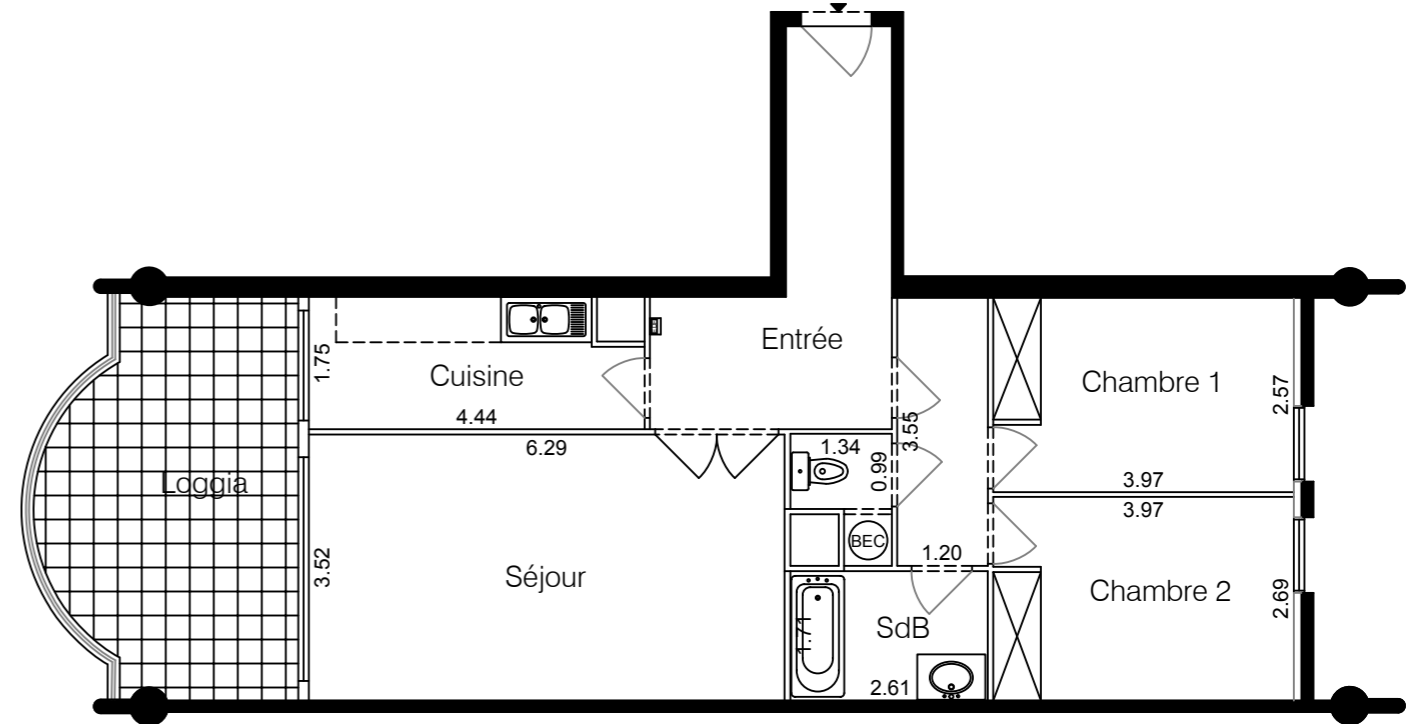
Plan de situation



ANTIBES

(Alpes Maritimes)

55, avenue de Cannes

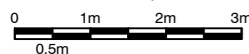


Antibes les Pins
résidence



Echelle 1/100

Vers la mer



Plans établis par le Gexpertise, G.I.E. de Géomètres-Experts - 23, rue Olivier Métra - 75020 PARIS - Tél. 01 44 62 80 80 - contact@gexpertise.fr

(*) La superficie CARREZ correspond à la superficie à mentionner dans l'acte de vente conformément à la loi n° 96-1107 du 18/12/1996 améliorant la protection des acquéreurs de lot de copropriété.

Dossier : G06_3407 Mars 2007 PG