

Premier étage
Lot n° 46
Type : 3 Pièces

ANTIBES
(Alpes Maritimes)

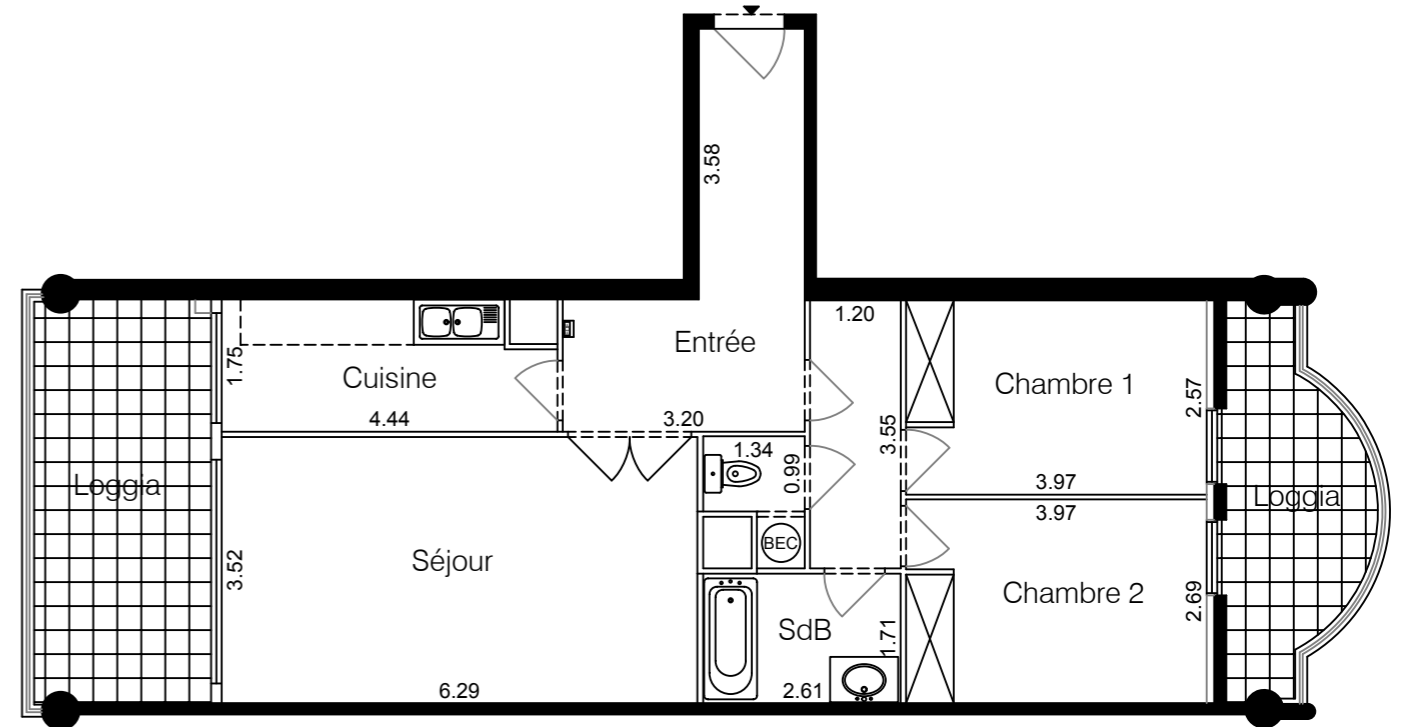
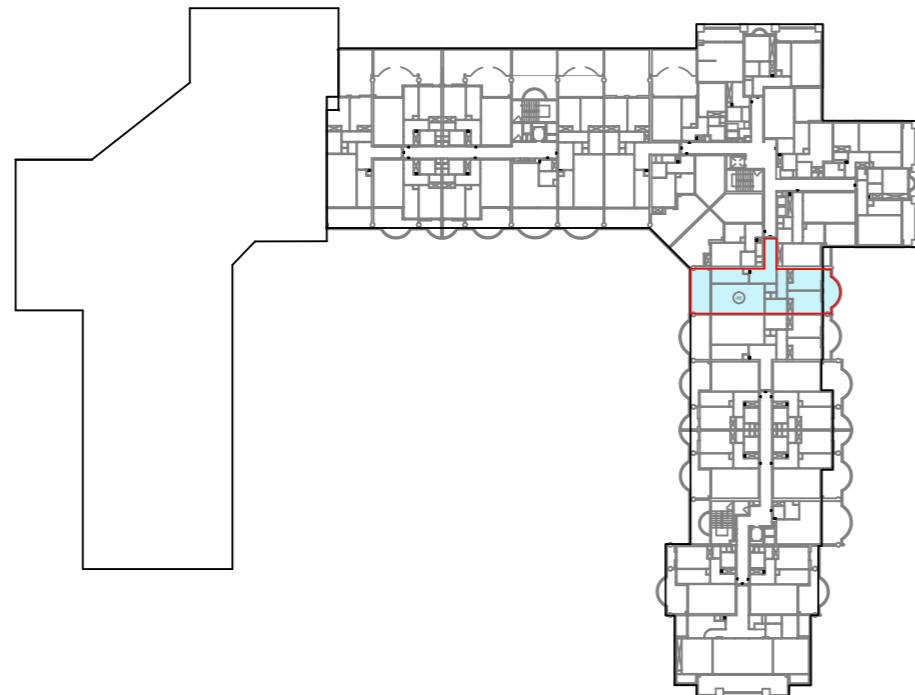
55, avenue de Cannes



Entrée :	10.7 m ²
Séjour :	22.3 m ²
Chambre 1 :	10.3 m ²
Chambre 2 :	10.8 m ²
Cuisine :	7.3 m ²
Salle de bains :	4.5 m ²
WC :	1.8 m ²
Dégagement :	4.3 m ²

Superficie "Loi Carrez" (*) :	72.0 m ²
Superficie annexe :	20.2 m ² (loggia)
Superficie carrez + annexe :	92.2 m ²

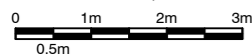
Plan de situation



Antibes les Pins
résidence



Echelle 1/100



Vers la mer

Plans établis par le Gexpertise, G.I.E. de Géomètres-Experts - 23, rue Olivier Métra - 75020 PARIS - Tél. 01 44 62 80 80 - contact@gexpertise.fr

(*) La superficie CARREZ correspond à la superficie à mentionner dans l'acte de vente conformément à la loi n° 96-1107 du 18/12/1996 améliorant la protection des acquéreurs de lot de copropriété.

Dossier : G06_3407 Mars 2007 PG