

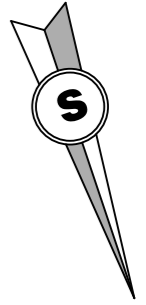
Premier étage
Lot n° 45
Type : 2 pièces

Entrée : 5.7 m²
Séjour : 18.5 m²
Chambre : 11.1 m²
Cuisine : 5.0 m²
Salle de bains : 2.9 m²
WC : 1.8 m²

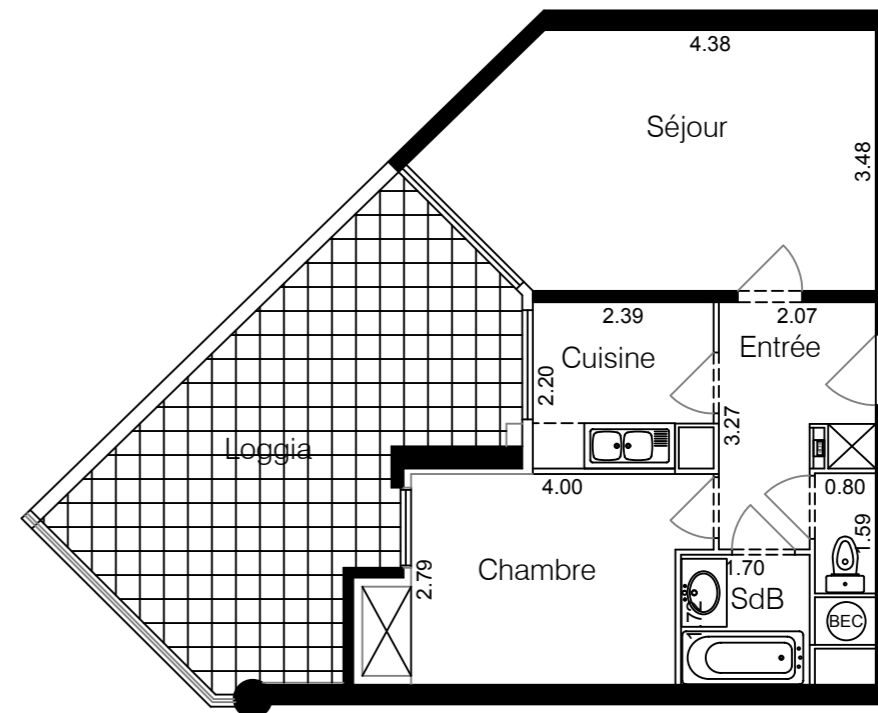
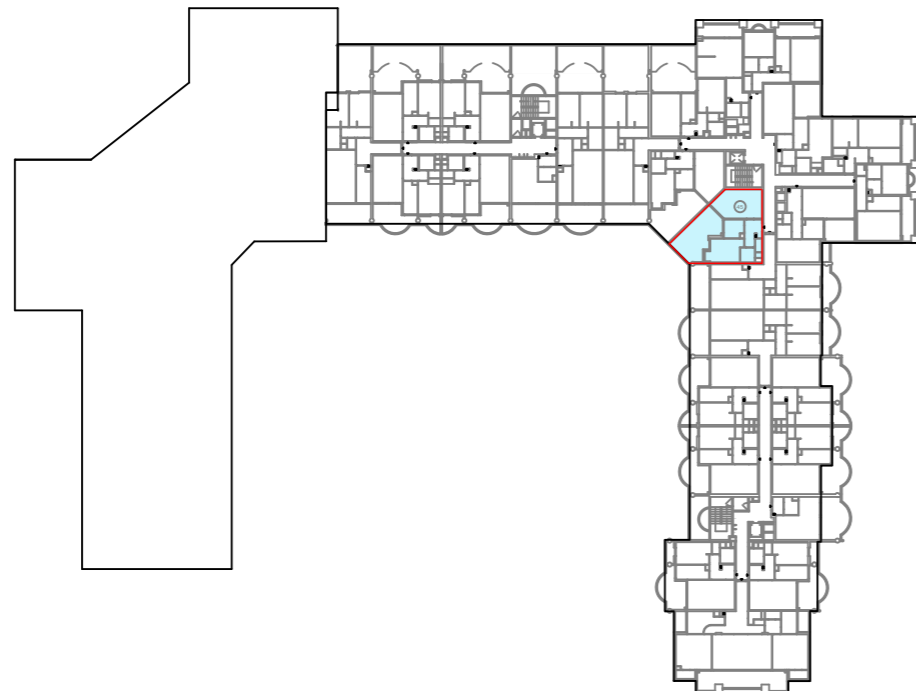
Superficie "Loi Carrez" (*) : 45.0 m²
Superficie annexe : 22.2 m² (loggia)
Superficie carrez + annexe : 67.2 m²

ANTIBES
(Alpes Maritimes)

55, avenue de Cannes



Plan de situation



Antibes les Pins
résidence



Echelle 1/100



Vers la mer

Plans établis par le Gexpertise, G.I.E. de Géomètres-Experts - 23, rue Olivier Métra - 75020 PARIS - Tél. 01 44 62 80 80 - contact@gexpertise.fr

(*) La superficie CARREZ correspond à la superficie à mentionner dans l'acte de vente conformément à la loi n° 96-1107 du 18/12/1996 améliorant la protection des acquéreurs de lot de copropriété.