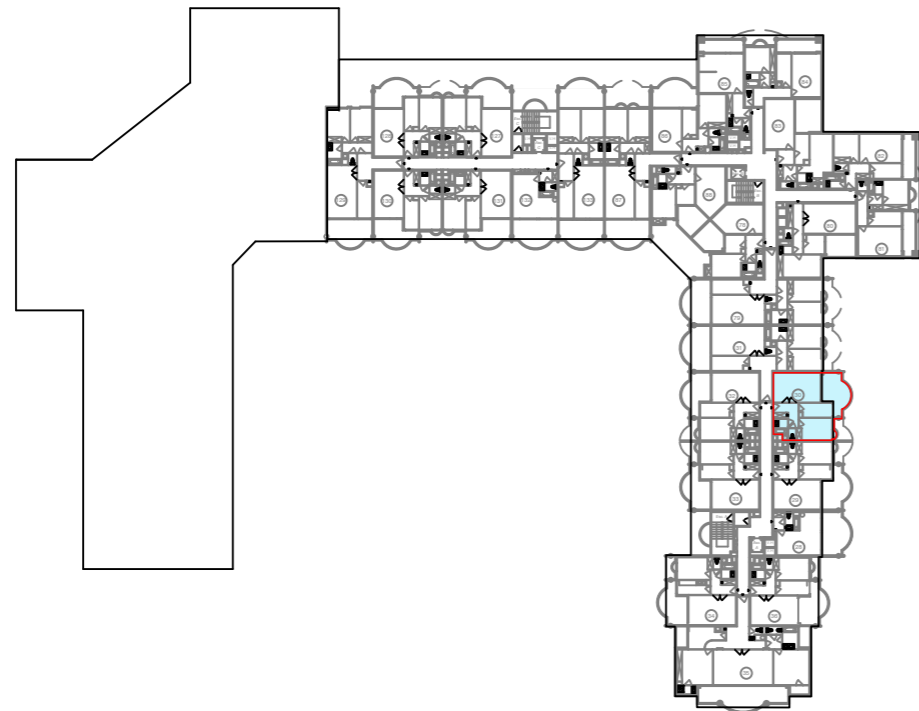


**Quatrième étage**  
**Lot n° 30**  
**Type : 2 Pièces**

**Entrée :** 6.5 m<sup>2</sup>  
**Séjour :** 19.8 m<sup>2</sup>  
**Chambre :** 10.9 m<sup>2</sup>  
**Cuisine :** 6.5 m<sup>2</sup>  
**Salle de bains :** 3.1 m<sup>2</sup>  
**WC :** 1.7 m<sup>2</sup>

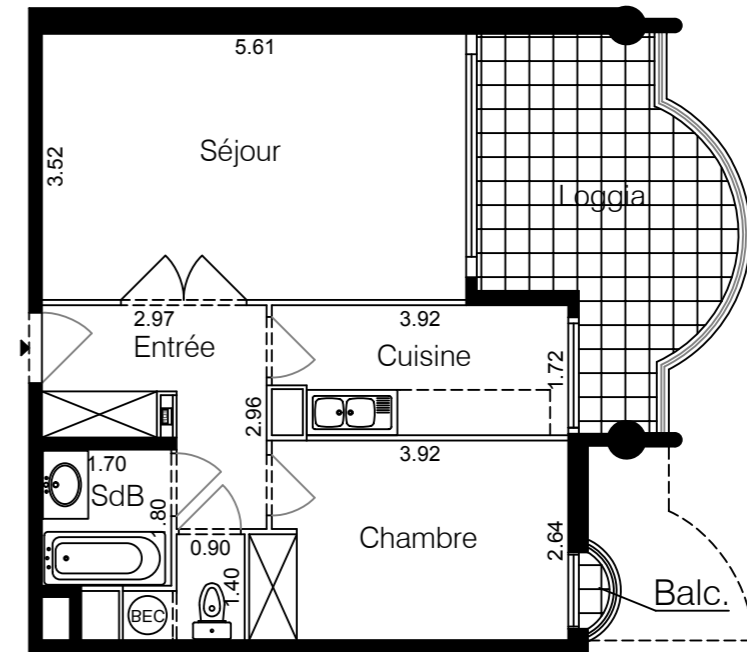
**Superficie "Loi Carrez" (\*) :** 48.5 m<sup>2</sup>  
**Superficie annexe :** 12.3 m<sup>2</sup> (loggia)  
**Superficie carrez + annexe :** 60.8 m<sup>2</sup>

**Plan de situation**



**ANTIBES**  
(Alpes Maritimes)

55, avenue de Cannes



Antibes les Pins  
résidence



Echelle 1/100  
0 1m 2m 3m  
0.5m

Vers la mer

Plans établis par le Gexpertise, G.I.E. de Géomètres-Experts - 23, rue Olivier Métra - 75020 PARIS - Tél. 01 44 62 80 80 - contact@gexpertise.fr

(\*) La superficie CARREZ correspond à la superficie à mentionner dans l'acte de vente conformément à la loi n° 96-1107 du 18/12/1996 améliorant la protection des acquéreurs de lot de copropriété.

Dossier : G06\_3407 Mars 2007 PG