

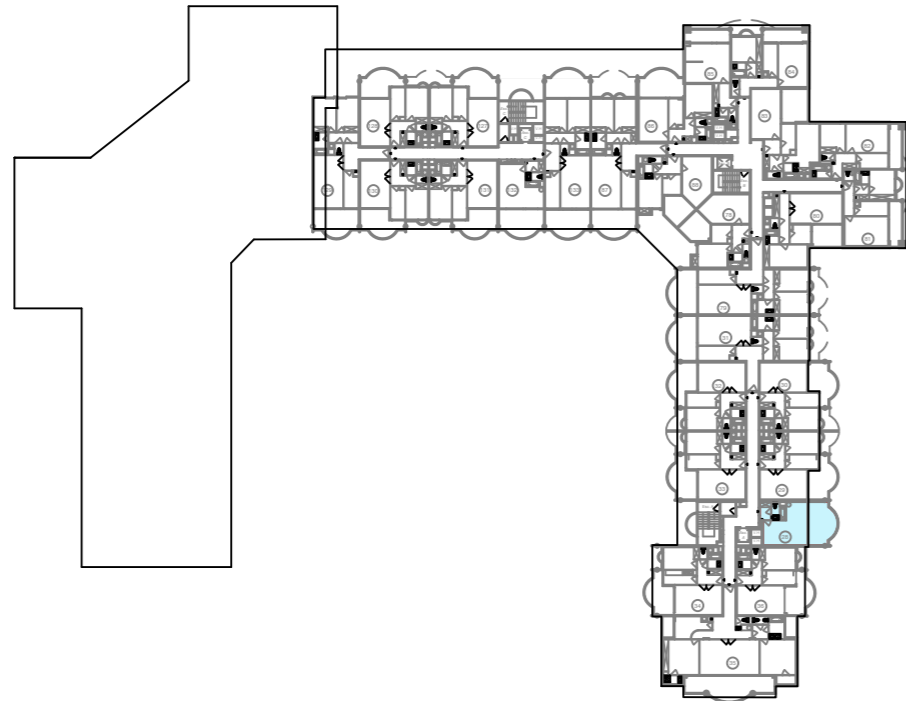
Quatrième étage

Lot n° 28
Type : Studio

Entrée : 2.8 m²
Séjour cuisine : 20.9 m²
Salle de bains WC : 3.3 m²

Superficie "Loi Carrez" (*) : 27.0 m²
Superficie annexe : 14.1 m² (loggia)
Superficie carrez + annexe : 41.1 m²

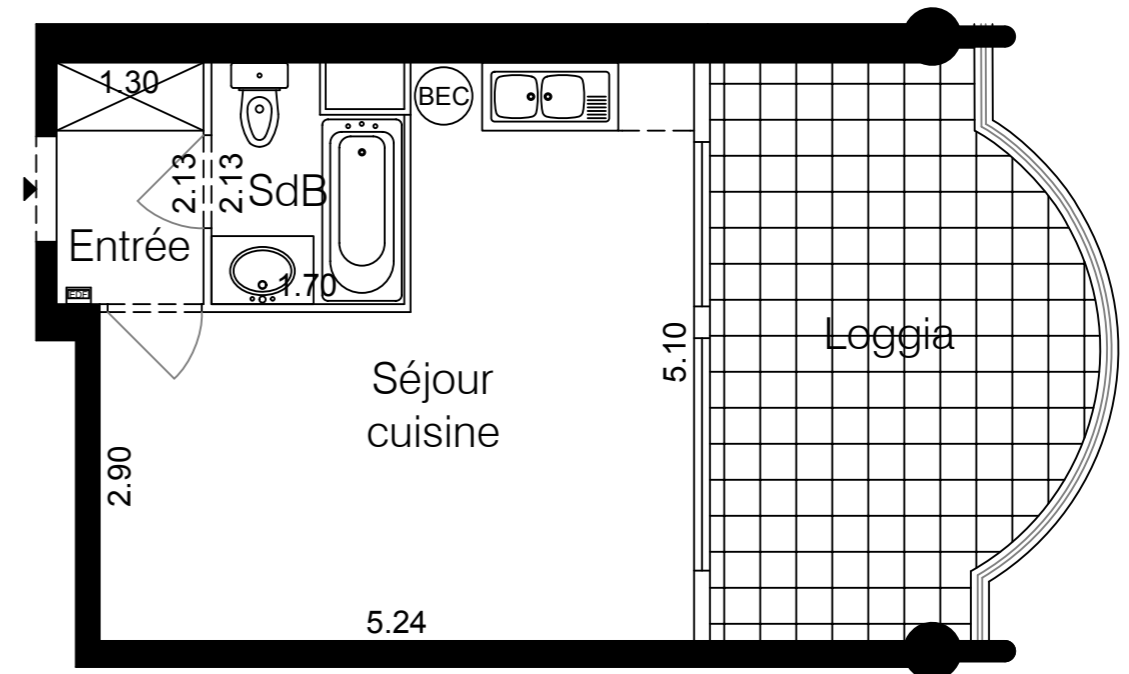
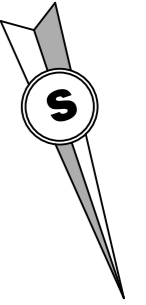
Plan de situation



ANTIBES

(Alpes Maritimes)

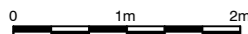
55, avenue de Cannes



Antibes les Pins
résidence



Echelle 1/150



Vers la mer

Plans établis par le Gexpertise, G.I.E. de Géomètres-Experts - 23, rue Olivier Métra - 75020 PARIS - Tél. 01 44 62 80 80 - contact@gexpertise.fr

(*) La superficie CARREZ correspond à la superficie à mentionner dans l'acte de vente conformément à la loi n° 96-1107 du 18/12/1996 améliorant la protection des acquéreurs de lot de copropriété.

Dossier : G06_3407 Mars 2007 PG