

Premier étage

Lot n° 155

Type : 2 Pièces

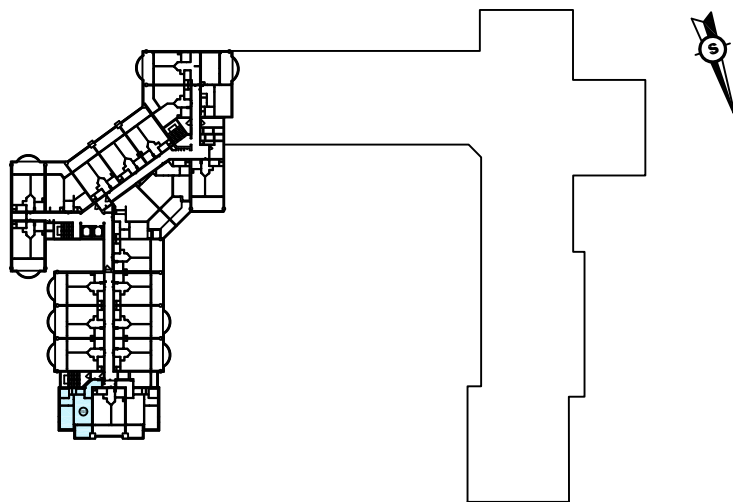
Entrée :	4.8 m ²
Séjour cuisine :	14.2 m ²
Chambre :	8.8 m ²
Dégagement :	3.1 m ²
Salle de bains :	2.2 m ²
WC :	1.9 m ²

Superficie "Loi Carrez" (*) : 48.5 m²

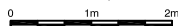
Superficie annexe : 5.5 m² (loggia)

Superficie carrez + annexe : 64.2 m²

Plan de situation



Echelle 1/150



Vers la mer

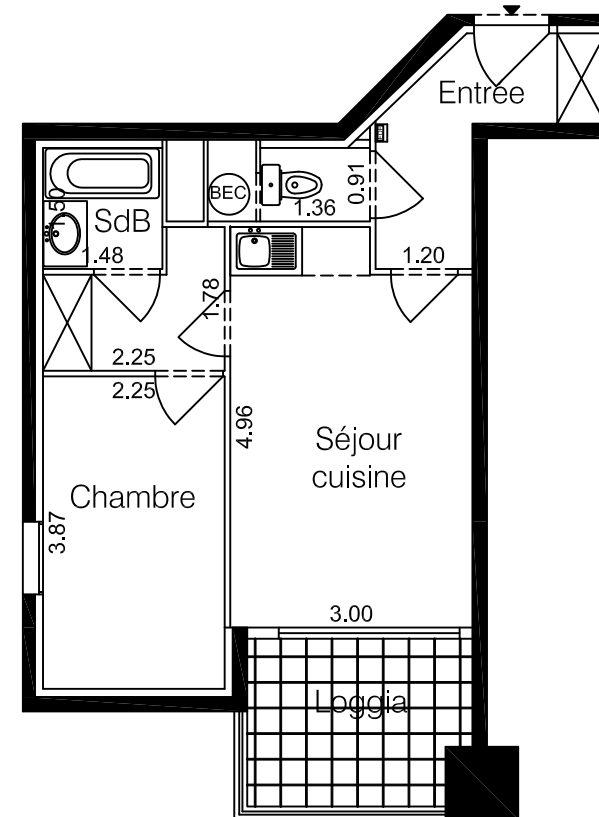
Plans établis par le Gexpertise, G.I.E. de Géomètres-Experts - 23, rue Olivier Métra - 75020 PARIS - Tél. 01 44 62 80 80 - contact@gexpertise.fr

(*) La superficie CARREZ correspond à la superficie à mentionner dans l'acte de vente conformément à la loi n° 96-1107 du 18/12/1996 améliorant la protection des acquéreurs de lot de copropriété.

ANTIBES

(Alpes Maritimes)

55, avenue de Cannes



Antibes les Pins résidence

