

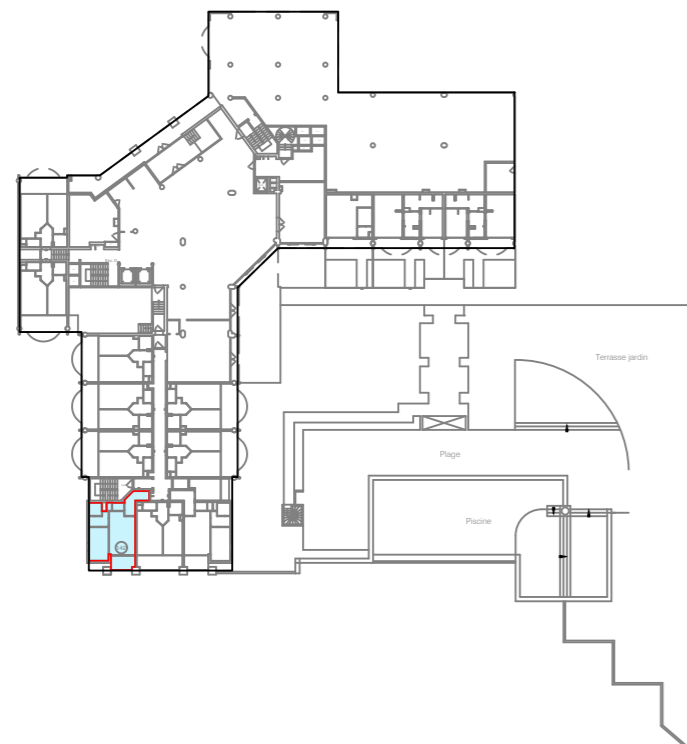
Rez-de-chaussée

Lot n° 142
Type : 2 Pièces

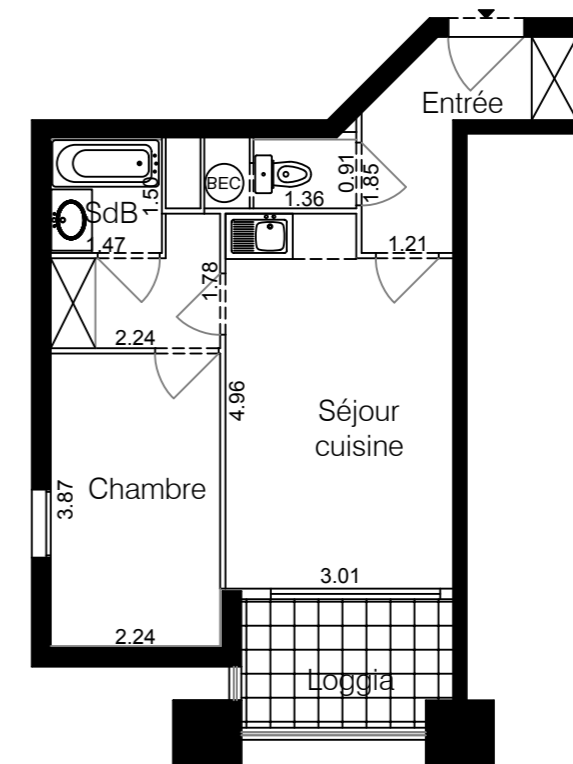
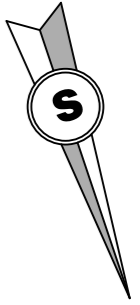
Entrée : 4.8 m²
Séjour cuisine : 14.2 m²
Chambre : 8.8 m²
Salle de bains : 2.2 m²
WC : 1.9 m²
Dégagement : 3.1 m²

Superficie "Loi Carrez" (*) : 35.0 m²
Superficie annexe : 4.6 m² (loggia)
Superficie carrez + annexe : 39.6 m²

Plan de situation



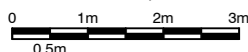
ANTIBES
(Alpes Maritimes)
55, avenue de Cannes



Antibes les Pins
résidence



Echelle 1/100



Vers la mer

Plans établis par le Gexpertise, G.I.E. de Géomètres-Experts - 23, rue Olivier Métra - 75020 PARIS - Tél. 01 44 62 80 80 - contact@gexpertise.fr

(*) La superficie CARREZ correspond à la superficie à mentionner dans l'acte de vente conformément à la loi n° 96-1107 du 18/12/1996 améliorant la protection des acquéreurs de lot de copropriété.

Dossier : G07_3407 Mars 2007 PG