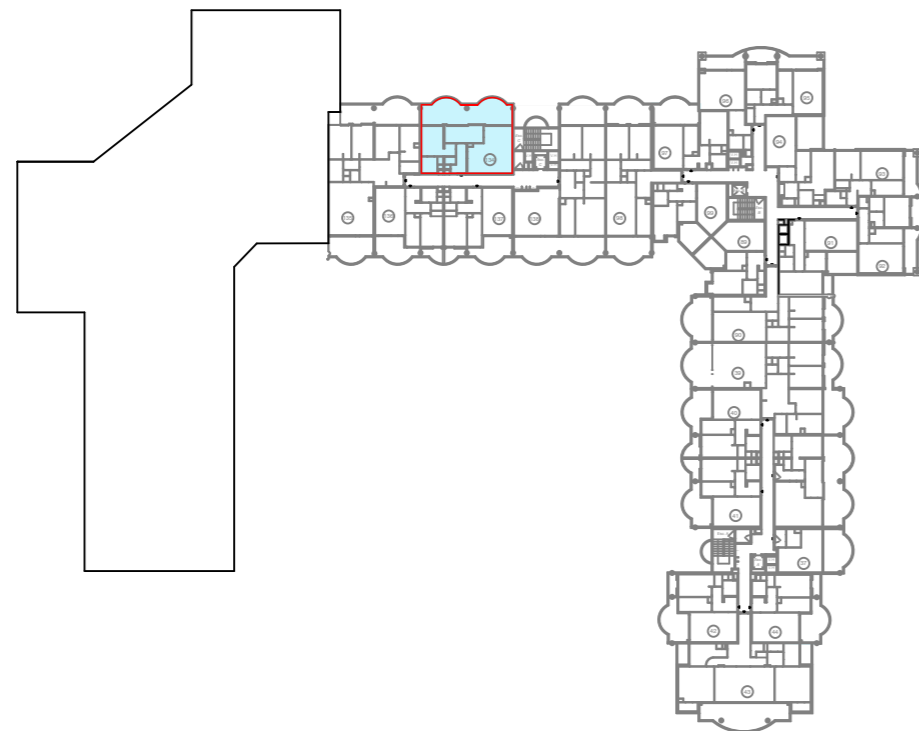


**Cinquième étage**  
**Lot n° 134**  
**Type : 2 pièces**

**Entrée :** 4.9 m<sup>2</sup>  
**Séjour :** 25.0 m<sup>2</sup>  
**Chambre :** 11.4 m<sup>2</sup>  
**Cuisine :** 9.2 m<sup>2</sup>  
**Salle de bains :** 4.3 m<sup>2</sup>  
**WC :** 1.2 m<sup>2</sup>

**Superficie "Loi Carrez" (\*) :** 56.0 m<sup>2</sup>  
**Superficie annexe :** 29.8 m<sup>2</sup>  
**Superficie carrez + annexe :** 85.8 m<sup>2</sup>

**Plan de situation**

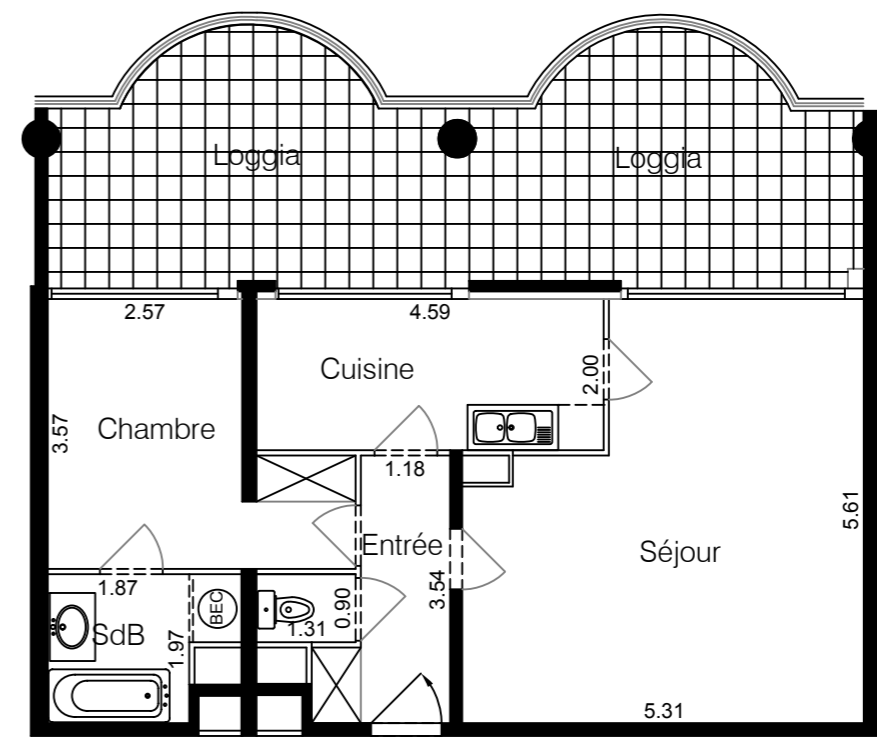


Vers la mer



**ANTIBES**  
**(Alpes Maritimes)**

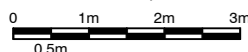
55, avenue de Cannes



Antibes les Pins  
résidence



Echelle 1/100



Plans établis par le Gexpertise, G.I.E. de Géomètres-Experts - 23, rue Olivier Métra - 75020 PARIS - Tél. 01 44 62 80 80 - contact@gexpertise.fr

(\*) La superficie CARREZ correspond à la superficie à mentionner dans l'acte de vente conformément à la loi n° 96-1107 du 18/12/1996 améliorant la protection des acquéreurs de lot de copropriété.