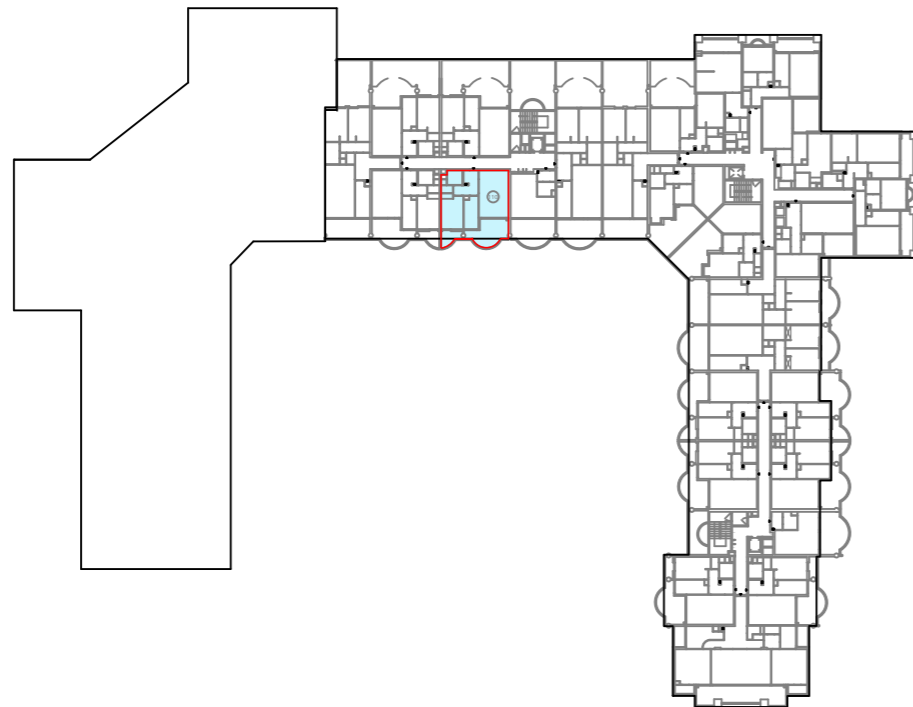


Premier étage
Lot n° 110
Type : 2 Pièces

Entrée : 6.5 m²
Séjour : 19.8 m²
Chambre : 10.9 m²
Cuisine : 6.5 m²
Salle de bains : 3.1 m²
WC : 1.7 m²

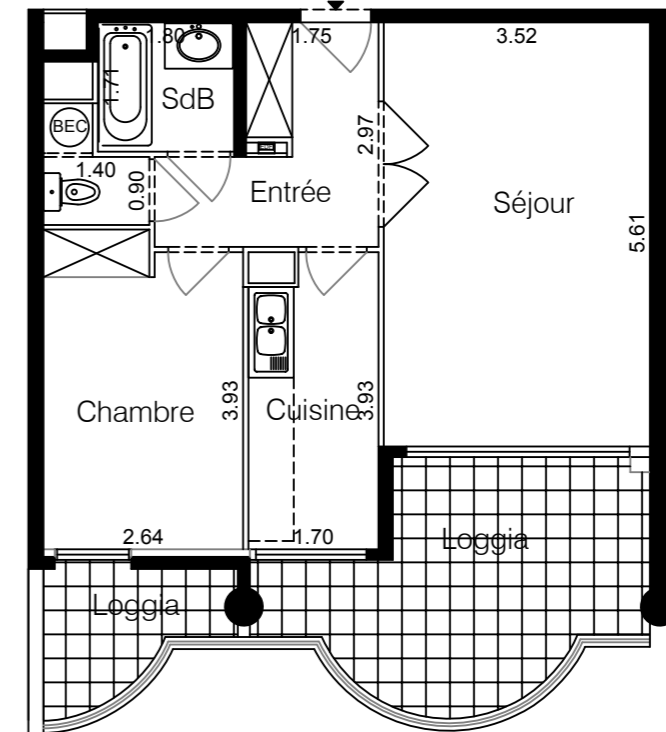
Superficie "Loi Carrez" (*) : 48.5 m²
Superficie annexe : 16.2 m² (loggia)
Superficie carrez + annexe : 64.7 m²

Plan de situation



ANTIBES
(Alpes Maritimes)

55, avenue de Cannes



Antibes les Pins
résidence



Echelle 1/100
0 1m 2m 3m
0.5m

Vers la mer

Plans établis par le Gexpertise, G.I.E. de Géomètres-Experts - 23, rue Olivier Métra - 75020 PARIS - Tél. 01 44 62 80 80 - contact@gexpertise.fr

(*) La superficie CARREZ correspond à la superficie à mentionner dans l'acte de vente conformément à la loi n° 96-1107 du 18/12/1996 améliorant la protection des acquéreurs de lot de copropriété.

Dossier : G06_3407 Mars 2007 PG